

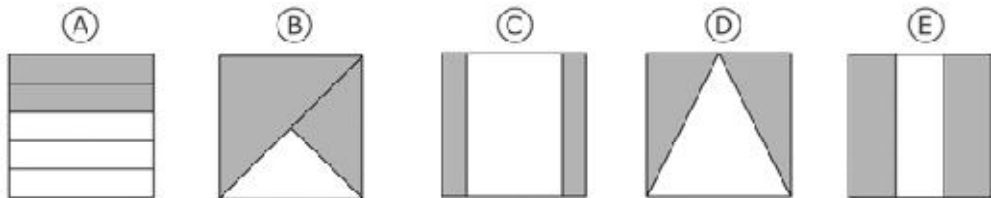
1

Գայանեն փոքր խորանարդիկներ իրար միացնելով մեծ խորանարդ պատրաստեց: Խորանարդն ուներ 5 շերտ, ամեն շերտում կար 10 խորանարդիկ: Որքա՞ն է մեծ խորանարդի ծավալը:

- (A) 5 խորանարդիկ
- (B) 15 խորանարդիկ
- (C) 30 խորանարդիկ
- (D) 50 խորանարդիկ

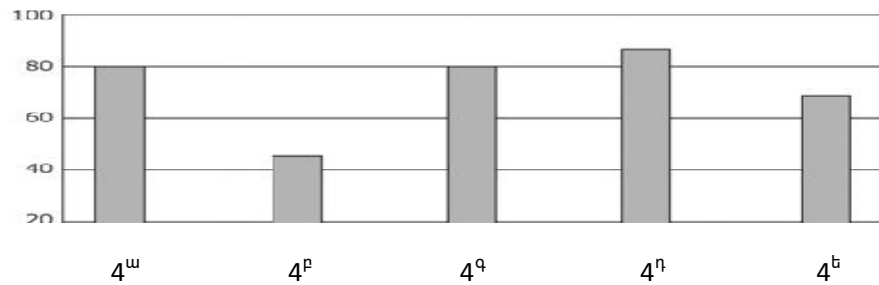
2

Ո՞ր պատկերի $2/3$ -ն է ստվերագծված:



3

Դպրոցի տնօրենը հարցրեց չորրորդ դասարանցիներին, թե քանի գիրք են նրանք կարդացել: Ապա նա կազմեց այս սյունապատկերը 5 դասարանների (4^u , 4^p , 4^q , 4^n , 4^t) աշակերտների կարդացած գրքերի վերաբերյալ:



Ո՞ր դասարանի աշակերտներն էին կարդացել 45 գիրք:

- A 4^u
- B 4^p
- C 4^q
- D 4^t

4

Մարինեն մեկ պատուհանը մաքրում է 4 րոպեում: Նա ուզում է պարզել, թե քանի րոպեում կմաքրի 8 պատուհանը: Ո՞ր գործողությունը նա պիտի կատարի:

- A 4-ը բազմապատկի 8-ով
- B 8-ը բաժանի 4-ի
- C 8-ից հանի 4
- D 4-ին գումարի 8

5

Սա դեկտեմբերի օրացույցն է:

ԴԵԿՏԵՄԲԵՐ

Երկուշաբթի	Երեքշաբթի	Չորեքշաբթի	Հինգշաբթի	Ուրբաթ	Շաբաթ	Կիրակի
		1	2	3	4	5
6	7	8	9	10	11	12
13	14	15	16	17	18	19
20	21	22	23	24	25	26
27	28	29	30	31		

Անին ծնվել է հինգշաբթի օրը՝ դեկտեմբերի 2-ին: Գիշտ 3 շաբաթ հետո նա գնալու է ճանապարհորդության: Ո՞ր օրն է Անին գնալու ճանապարհորդության:

- A դեկտեմբերի 16-ին
- B դեկտեմբերի 21-ին
- C դեկտեմբերի 23-ին
- D դեկտեմբերի 30-ին

6

Ո՞րն է 2345 թվի հարյուրավորների նիշը:

- A 2
- B 3
- C 4
- D 5

7

Չետևյալ թվերից ո՞րն է թվային առանցքի վրա ամենամոտը 600-ին:

- A 160
- B 546
- C 586
- D 660

8

Չետևյալներից որի՞ն է հավասար $7/10$ -ը:

- A 70
- B 7
- C 0,7
- D 0,07

9

Չետևյալներից ո՞րը կարող է լինել հասուն մարդու կշիռը/զանգվածը:

- A 1 կգ
- B 6 կգ
- C 60 կգ
- D 600 կգ

10

Այս քառակուսին \square ցույց է տալիս Գազիկի շաբաթական կարդացած թերթերի քանակը: Հետևյալներից ո՞րն է ցույց տալիս Գազիկի կարդացած թերթերի քանակը 6 շաբաթների ընթացքում:

- A $6 + \square$
- B $6 \times \square$
- C $\square + 6$
- D $(\square + \square) \times 6$

11

Հետևյալ պատկերներից որո՞նք են կոնգրուենտ (հավասար) իրար:

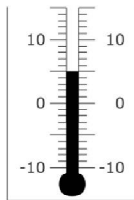
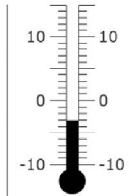


- A 1 և 2
- B 1 և 3
- C 1 և 4
- D 3 և 4

12

Ջայկը երկու օր չափեց օդի ջերմաստիճանը:

Page



Վերևի ջերմաչափը ցույց է տալիս մինուս 3 աստիճան: Ներքևի ջերմաչափը ցույց է տալիս 5 աստիճան: Քանի՞ աստիճանով ավելացավ ջերմաստիճանը:

- A 2
- B 3
- C 5
- D 8

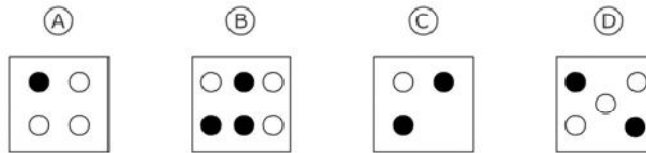
13

Ջետկյալներից որի՞ն է հավասար 342-ը:

- A $3000+400+2$
- B $300+40+2$
- C $30+4+2$
- D $3+4+2$

14

Չետևյալ պատկերներից որի՞ շրջանակների մեկ երկրորդն է սև :



15

Սա թվային հաջորդականություն է՝

100, 99, 2, 98, , ,

Ո՞ր թվերն են թաքնված վանդակներում:

- A 3, 97, 4
- B 4, 97, 5
- C 97, 3, 96
- D 97, 4, 96

16

Ի՞նչ թիվ է գրված վանդակում:



17

Ո՞ր տողն է ճիշտ:

- A 968<698
- B 968<689
- C 968>689
- D 968=689

18Արկղում կա 600 գնդակ: Դրանց $\frac{1}{3}$ -ը կարմիր է: Քանի՞ կարմիր գնդակ կա արկղում:

Պատասխան՝ _____ կարմիր գնդակ:

19

Հետևյալներից ո՞րը կարող է հավասար լինել 150 միլիմետրի:

- A բաժակում ջրի պարունակությունը
- B կատվի ձագի հասակը
- C ձվի քաշը
- D մետաղադրամի մակերեսը

20

Տորթը բաժանված է 8 հավասար մասի: Գևորգը կերավ 3 կտոր: Տորթի ո՞ր մասը կերավ Գևորգը:

- A $\frac{1}{8}$
- B $\frac{3}{8}$
- C $\frac{3}{5}$
- D $\frac{8}{3}$