

# ՄԻԱՄՆԱԿԱՆ ՔՆՆՈՒԹՅՈՒՆ

2024

ՀՈՒՆԻՍ

## ԱՇԽԱՐՀԱԳՐՈՒԹՅՈՒՆ

ԹԵՍՏ 1

Խմբի համարը

Նստարանի համարը

Հարգելի դիմորդ

Խորհուրդ ենք տալիս առաջադրանքները կատարել ըստ հերթականության: Ուշադիր կարդացե՛ք յուրաքանչյուր առաջադրանք և պատասխանների առաջարկվող տարբերակները: Եթե Ձեզ չի հաջողվում որևէ առաջադրանքի անմիջապես պատասխանել, ժամանակը խնայելու նպատակով կարող եք այն բաց թողնել և դրան անդրադառնալ ավելի ուշ:

Ձեր առջև դրված թեստ-գրքույկի էջերի դատարկ մասերը ազատորեն կարող եք օգտագործել սևագրության համար: **Թեստ-գրքույկը չի ստուգվում: Ստուգվում է միայն պատասխանների ձևաթուղթը:**

Առաջադրանքները կատարելուց հետո չմոռանաք պատասխանները ուշադիր և խնամքով նշել պատասխանների ձևաթղթում: Պատասխանների ձևաթղթի ճիշտ լրացումից է կախված Ձեր քննական միավորը:

Մաղթում ենք հաջողություն:

1 Աշխարհագրության համալիրային ճյուղերից է.

- 1) հողերի աշխարհագրությունը
- 2) երկրագիտությունը
- 3) քաղաքական աշխարհագրությունը
- 4) ջրաբանությունը

2 Հյուսիսային կիսագնդում ծառի բնի կամ անշարժ քարի ո՞ր կողմն է ամենաշատը մամռակալած:

- 1) հարավային
- 2) արևելյան
- 3) հյուսիսային
- 4) արևմտյան

3 Բնութագրումով որոշել քարտեզագրման երևույթը.

*Քարտեզի բովանդակությունից, մասշտաբից և պատկերվող տարածքի աշխարհագրական առանձնահատկություններից կախված՝ առաջին հերթին պատկերում են այն օբյեկտները, որոնք արտահայտում, ձևավորում են քարտեզի բնույթը: Ո՞ր երևույթն է:*

- 1) քարտեզագրական եղանակ
- 2) քարտեզագրական ընդհանրացում
- 3) քարտեզագրական աղավաղում
- 4) քարտեզագրական պրոյեկցիա

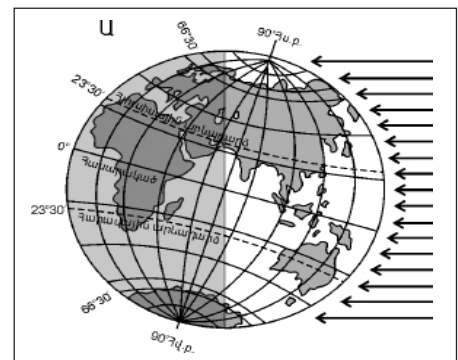
4 Միջնադարյան Հայաստանում Երկրի գնդաձևությունն ընդունում էր.

- 1) Անանիա Շիրակացին
- 2) Գրիգոր Մագիստրոսը
- 3) Մովսես Խորենացին
- 4) Դավիթ Անհաղթը

5 Ըստ նկար 1-ի՝ տարվա ո՞ր եղանակն է հարավային կիսագնդում.

նկար 1

- 1) գարուն
- 2) ամառ
- 3) աշուն
- 4) ձմեռ



6

Երկրակեղևը և միջնապատյանի վերին մասը միասին կազմում են.

- 1) մագնիսոլորտը
- 2) ներքնոլորտը
- 3) թույլոլորտը
- 4) քարոլորտը

7

Ո՞ր դարաշրջանի ժամանակաշրջան են Պալեոզենը, Նեոզենը և Անթրոպոզենը

- 1) Պրոտերոզոյան
- 2) Կայնոզոյան
- 3) Պալեոզոյան
- 4) Մեզոզոյան

8

Բնութագրումով որոշել ջերմային գոտին.

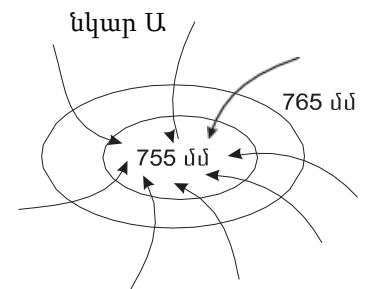
*Ջերմային այդ գոտում տարվա բոլոր եղանակներն էլ ցայտուն արտահայտված են: Ամառը տաք է, ձմեռը՝ ցուրտ: Այստեղ զբաղվում են հողագործությամբ և անասնապահությամբ, մշակում են հացահատիկ, կարտոֆիլ, մրգեր: Ո՞ր ջերմային գոտին է:*

- 1) հյուսիսային ցուրտ
- 2) տաք
- 3) հարավային ցուրտ
- 4) բարեխառն

9

Ի՞նչ է պատկերված Ա նկարում.

- 1) ցիկլոն հարավային կիսագնդում
- 2) ցիկլոն հյուսիսային կիսագնդում
- 3) անտիցիկլոն հարավային կիսագնդում
- 4) անտիցիկլոն հյուսիսային կիսագնդում



10

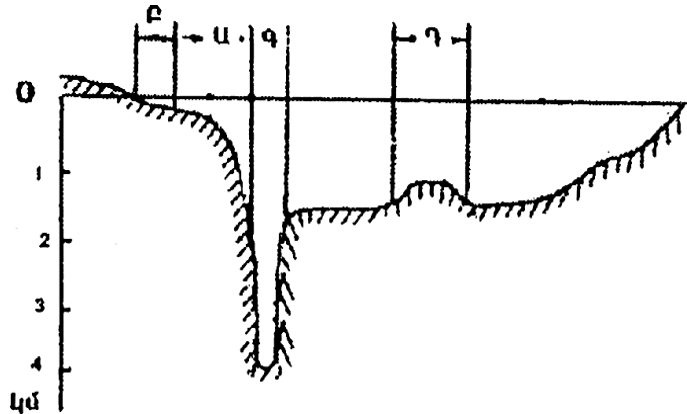
Ո՞ր պնդումն է ճիշտ.

- 1) Գետի հոսքն ունի երկու ոեժիմ՝ հորդացում և վարարում:
- 2) Միջերկրածովյան կլիմա ունեցող տարածաշրջանների գետերը հորդանում են ամռանը:
- 3) Օրական երկու անգամ օվկիանոսի ջրի մակարդակի բարձրացումը և իջեցումը կոչվում է մակընթացություն և տեղատվություն:
- 4) Երկու ջրամերժ շերտերի միջև եղած ստորերկրյա ջուրը կոչվում է գրունտային:

11

Համաշխարհային օվկիանոսի հատակի ռելիեֆը պատկերող նկարում  $n$  ր տառով է նշված մայրցամաքային ծանծաղուտը.

- 1) Ա
- 2) Բ
- 3) Գ
- 4) Դ



12

Որտե՞ղ են ապրում կռալա արջն ու կենգուրուն:

- 1) Եվրասիա
- 2) Հյուսիսային Ամերիկա
- 3) Ավստրալիա
- 4) Հարավային Ամերիկա

13

Ո՞ր գոնային են բնորոշ արմավենիներն ու ֆիկուսները:

- 1) տայգա
- 2) սավաննա
- 3) լայնատերև անտառ
- 4) խոնավ հասարակածային անտառ

14

Ո՞ր կլիմայական գոտում կլիմայական մարզեր չեն առանձնացվում:

- 1) բարեխառն
- 2) արևադարձային
- 3) հասարակածային
- 4) մերձարևադարձային

15

Որո՞նք են երիտասարդ լեռնաշղթաներ.

- 1) Մեծ ջրբաժան և Դրակոնյան
- 2) Տյան Շանի և Սայանների
- 3) Վերխոյանսկի և Չերսկու
- 4) Պիրենեյներ և Էլբուրսի

16

Ո՞ր շարքի կղզիներն են իրար հաջորդում՝ սկսած 180° միջօրեականից՝ արևելքից արևմուտք ուղղությամբ.

- 1) Բրիտանական կղզիներ, Իսլանդիա, Նոր Զելանդիա, Նոր Գվինեա
- 2) Նոր Գվինեա, Նոր Զելանդիա, Իսլանդիա, Բրիտանական կղզիներ
- 3) Նոր Զելանդիա, Նոր Գվինեա, Բրիտանական կղզիներ, Իսլանդիա
- 4) Իսլանդիա, Բրիտանական կղզիներ, Նոր Գվինեա, Նոր Զելանդիա

17

Անտարկտիկական թերակղզու ծայրակետն Անտարկտիդա մայրցամաքի՝ Հարավային բևեռից ամենահեռու կետն է: Աշխարհագրական ո՞ր լայնության վրա է այն, եթե հեռավորությունը Հարավային բևեռից 3052,5 կմ է.

- 1) հվ. լ. 66,5°
- 2) հվ. լ. 69,5°
- 3) հվ. լ. 69°
- 4) հվ. լ. 62,5°

18

Օվկիանոսային սառը հոսանք է.

- 1) Անտիլյանը
- 2) Կալիֆոռնիականը
- 3) Գոլֆստրիմը
- 4) Հյուսիսատլանտյանը

19

Ո՞ր պնդումն է սխալ.

- 1) Կենտրոնական Ամերիկայում, Կարիբյան ծովի կղզիներում տարածվում են խոնավ արևադարձային անտառներ և սավանաներ:
- 2) Հյուսիսային Ամերիկայի տունդրայի զոնայում տիրապետող են մամուռներն ու քարաքոսերը:
- 3) Կանադական կղզեխմբում ու Գրենլանդիայում առավելապես տարածվում է սառցային զոնան:
- 4) Հյուսիսային Ամերիկայում չկան անապատներ և կիսաանապատներ:

20

Ատլանտյան օվկիանոս թափվող գետ է.

- 1) Իրավադին
- 2) Հուանհեն
- 3) Հոենոսը
- 4) Ուրալը

21

Ո՞ր սարահարթում անապատային և կիսաանապային լանդշաֆտներ չկան.

- 1) Արևելաաֆրիկյան
- 2) Նուբիական
- 3) Կալահարի
- 4) Սուդան

22

Կապիկի ո՞ր տեսակը Աֆրիկայում չի ապրում:

- 1) օրանգուտան
- 2) շիմպանզե
- 3) պավիան
- 4) գորիլա

23

Եվրասիայի բարեխառն կլիմայական գոտու վերաբերյալ ո՞ր պնդումն է ճիշտ.

- 1) Ամենափոքր տարածքը զբաղեցնում է բարեխառն ցամաքային կլիմայի մարզը:
- 2) Ամենամեծ տարածքը զբաղեցնում է բարեխառն մուսսոնային կլիմայի մարզը:
- 3) Ծովային կլիմայի մարզը բնութագրվում է մեղմ ձմեռով, զով ամառով:
- 4) Ցամաքային կլիմայի մարզում կլիմայի ցամաքայնությունն արևմուտքից արևելք նվազում է:

24

Ո՞ր լիճն է գտնվում Հարավային Ամերիկայում.

- 1) Տանգանիկա
- 2) Էրի
- 3) Տիտիկակա
- 4) Էյր

25

Ի՞նչ ծագում ունի Մեծ արգելախութը:

- 1) տեկտոնահրաբխային
- 2) մայրցամաքային
- 3) հրաբխային
- 4) կորալային

26

Երկրորդ աշխարհամարտից հետո քաղաքական անկախություն ձեռք բերած երկրներ չեն.

- 1) Վիետնամը և Նիգերիան
- 2) Ալժիրը և Լիբիան
- 3) Լիբանանը և Սիրիան
- 4) Իրանը և Թուրքիան

27

Ո՞ր պնդումն է ճիշտ.

- 1) Պետության տարածքի ձևը չի ազդում տրանսպորտային ցանցի զծագրության և տարաբնակեցման բնույթի վրա:
- 2) Տարածքի մեծությունը քաղաքաաշխարհագրական գործոն չէ:
- 3) Գաղութային անցյալը չի ազդել Աֆրիկայի երկրների սահմանների զծագրության ձևավորման վրա:
- 4) Պետական սահմանի անցկացումը կատարվում է 2 փուլով՝ սահմանարկման և սահմանագծման:

28

Ո՞ր երկրի տարածքն է գտնվում միայն հարավային և արևմտյան կիսագնդերում:

- 1) Արգենտինայի
- 2) Չինաստանի
- 3) Ֆրանսիայի
- 4) Ալժիրի

29

Բնակչության տեղաբաշխման վրա ազդող գործոն չէ:

- 1) բնականը
- 2) տնտեսականը
- 3) մշակութայինը
- 4) պատմականը

30

Ժողովրդագրական անցման չորրորդ փուլին բնորոշ է բնական աճի կայունացումը: Այս փուլին համընկնում է.

- 1) մինչկապիտալիստական ժամանակաշրջանին
- 2) «ժողովրդագրական պայթյուն»
- 3) երկրների զարգացման արդյունաբերական փուլին
- 4) երկրների զարգացման հետարդյունաբերական փուլին

31

Քաղաքի բնակչության թիվը 50 000 է, բնական աճի գործակիցը՝ 22‰: Մեկ տարվա ընթացքում երկիր է եկել 800 մարդ, մեկնել՝ 920 մարդ: Երկրի բնակչության թիվը մեկ տարի հետո կկազմի.

- 1) 50980 մարդ
- 2) 48850 մարդ
- 3) 51820 մարդ
- 4) 52560 մարդ

32

Էլեկտրաէներգիայի ստացման ավանդական աղբյուր է.

- 1) ջերմային էներգիան
- 2) արեգակնային էներգիան
- 3) երկրաջերմային էներգիան
- 4) մակընթացային էներգիան

33

Պղնձի ձուլումը նպատակահարմար է տեղաբաշխել.

- 1) հանքավայրերի մոտ
- 2) խոշոր քաղաքներում
- 3) էլեկտրակայանների մոտ
- 4) խոշոր գետերի ափերին

34

Տնտեսության ո՞ր ճյուղն է զբաղվում բնակչության ռեկրեացիոն սպասարկման, հանգստի կազմակերպման, ուժերի վերականգնման հարցերով.

- 1) առողջապահություն
- 2) կրթություն
- 3) զբոսաշրջություն
- 4) գիտություն

քարտեզ 1





35

Ո՞ր պետությունն է նշված Զ տառով քարտեզ 1-ում:

- 1) Դանիա
- 2) Նորվեգիա
- 3) Շվեդիա
- 4) Ֆինլանդիա

36

Ո՞ր թերակղզին է նշված Գ տառով քարտեզ 1-ում:

- 1) Սկանդինավյան
- 2) Կոլա
- 3) Յուտլանդիա
- 4) Բրետան

37

Ավստրալիայի վերաբերյալ ո՞ր պնդումն է ճիշտ.

- 1) Ալմաստի արդյունահանմամբ աշխարհում առաջինն է:
- 2) Քիմիական արդյունաբերությունը զարգանում է միայն ներմուծվող հումքի հիման վրա:
- 3) Սննդի արդյունաբերության առաջատար ճյուղերից են յուղի, պանրի, մսեղենի արտադրությունները:
- 4) Բուսաբուծության գլխավոր մշակաբույսը եգիպտացորենն է:

38

Ո՞ր մշակաբույսի հայրենիքն է Ամերիկան.

- 1) բրնձի
- 2) ծխախոտի
- 3) գարու
- 4) բամբակենու

39

Լատինական Ամերիկայում առավելապես ո՞ր լեզուն է տարածված.

- 1) անգլերենը
- 2) ֆրանսերենը
- 3) իսպաներենը
- 4) պորտուգալերենը

40

Վրաստանի վերաբերյալ ո՞ր պնդումն է ճիշտ.

- 1) Հարուստ է բնական գազի և նավթի պաշարներով:
- 2) Համեմատաբար խիտ են բնակեցված բարձրալեռնային շրջանները:
- 3) Աջարիայի մայրաքաղաքը Բաթումն է:
- 4) Գյուղատնտեսության առաջատար ճյուղը անասնապահությունն է:

41

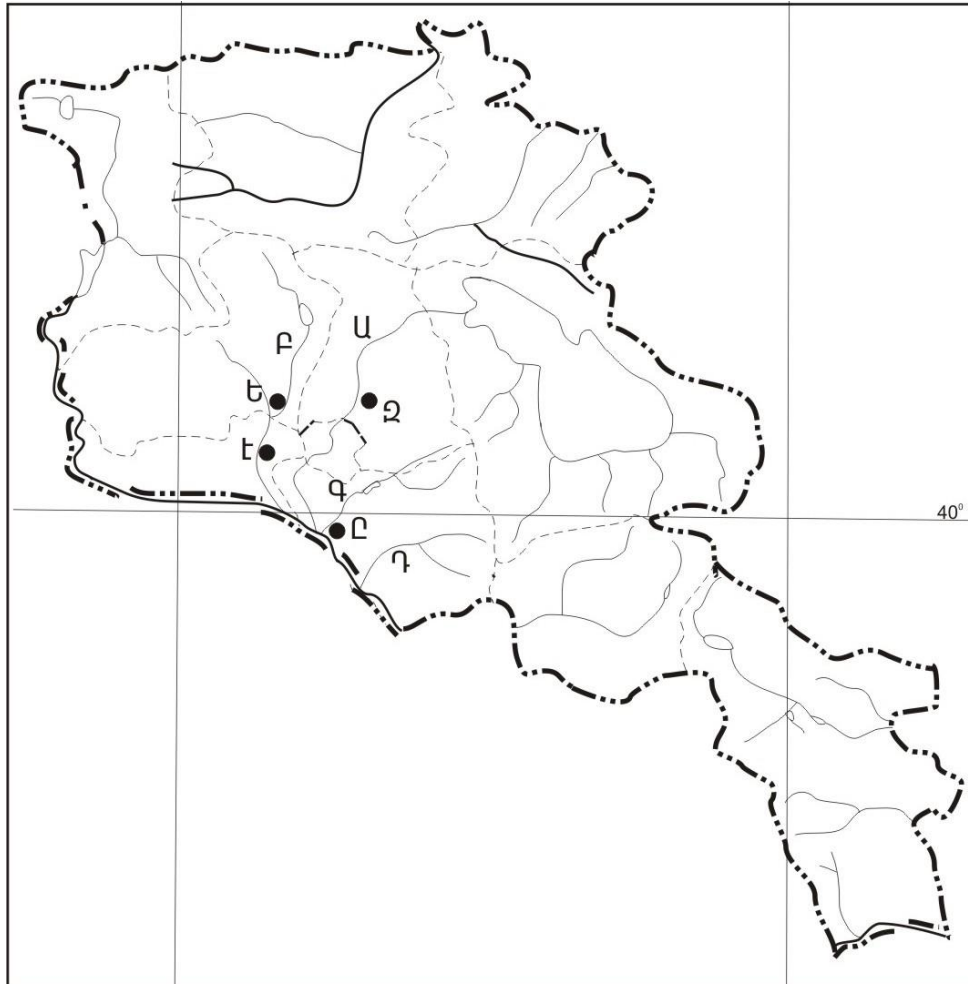
Ի՞նչ ծագման լճեր չկան Հայկական լեռնաշխարհում.

- 1) սառցադաշտային
- 2) գրաբենային
- 3) տեկտոնահրաբխային
- 4) փլվածքային

42

Ո՞ր գետն է պատկանում Կուրի ավազանին:

- 1) Իշխանագետը
- 2) Վարանդը
- 3) Խոնաշենը
- 4) Կարկառը



քարտեզ 2

43

Քարտեզ 2-ում Վեդի գետը ո՞ր տառով է նշված.

- 1) Ա
- 2) Բ
- 3) Գ
- 4) Դ

44

Քարտեզ 2-ում Աշտարակ քաղաքը ո՞ր տառով է նշված.

- 1) Ե
- 2) Զ
- 3) Է
- 4) Ը

45

ՀՀ աշխատանքային օրենսդրությամբ աշխատանքային տարիքն է.

- 1) 15-63-ը
- 2) 16-63-ը
- 3) 16-60-ը
- 4) 15-60-ը

46

Ընտրել Հրազդան գետի հովտում բնակավայրերի տեղաբաշխման շարքն ըստ ակունքից գետաբերան հաջորդականությամբ.

- 1) Նոր Հաճն, Հրազդան, Բյուրեղավան
- 2) Բյուրեղավան, Չարենցավան, Երևան
- 3) Չարենցավան, Նոր Հաճն, Հրազդան
- 4) Սևան, Հրազդան, Բյուրեղավան

47

Ո՞ր պնդումն է ճիշտ.

- 1) ՀՀ արդյունաբերությունը բազմաճյուղ է:
- 2) ՀՀ-ն ապահովված է վառելիքի սեփական պաշարներով:
- 3) ՀՀ արդյունաբերության առաջատար ճյուղ է սև մետաղաձուլությունը:
- 4) ՀՀ քիմիական արդյունաբերությունն ունի ցրված տեղաբաշխում:

48

Թե՞րև արդյունաբերության վերաբերյալ ո՞ր պնդումն է ճիշտ.

- 1) աշխատատար է
- 2) գիտատատար է
- 3) նյութատար է
- 4) էներգատար է

49

Ո՞ր մարզի տարածքում կա պետական արգելոց.

- 1) Արմավիրի
- 2) Տավուշի
- 3) Արարատի
- 4) Վայոց ձորի

50

Շիրակի մարզի մարզի վերաբերյալ ո՞ր պնդումն է սխալ.

- 1) ՀՀ միակ մարզն է, որ սահմանակից է Վրաստանին և Թուրքիային:
- 2) ՀՀ հյուսիս-արևմուտքում է:
- 3) Մարզի և Թուրքիայի միջև սահմանն ամբողջությամբ անցնում է Ախուրյան գետով:
- 4) Ունի բարենպաստ և տարանցիկ տրանսպորտաաշխարհագրական դիրք

51

**Ո՞ր պնդումն է սխալ.**

- 1) Անտառներն ունեն ջրապաշտպան, հողապաշտպան, դաշտապաշտպան, կլիմայաստեղծ նշանակություն:
- 2) Անտառների պահպանմանն ու վերականգնմանն ուղղված միջոցառում է հատուկ պահպանվող տարածքների ստեղծումը:
- 3) Բուսականությունը մասնակցում է նյութերի և էներգիայի համամոլորակային շրջապտույտին:
- 4) Լուսասինթեզի ժամանակ բույսերը կլանում են թթվածին և արտանետում ածխաթթու գազ:

52

**Օդային ավազանի առավել մեծ տեխնածին աղտոտվածություն ունեցող երկիր է.**

- 1) Բրազիլիան
- 2) Պորտուգալիան
- 3) Ճապոնիան
- 4) Ավստրալիան

53

**Հետևյալներից ո՞րը հողաբարելավման միջոցառում չէ:**

- 1) ոռոգում
- 2) քարամաքրում
- 3) անտառապատում
- 4) կլիմայավարժեցում

54

**Ո՞ր պնդումն է սխալ.**

- 1) Արգելոցը հատուկ պահպանվող տարածք է, որտեղ ամբողջությամբ արգելված է մարդու արտադրական գործունեությունը:
- 2) Բուսական և կենդանական աշխարհը շատ աղքատ է երկրագնդի մերձարևադարձային գոտիներում:
- 3) Ջերմոցային էֆեկտի ուժեղացման հետևանքով բարձրանում է երկրագնդի միջին ջերմաստիճանը:
- 4) Հողերի վատթարացման պատճառ է արոտավայրերի գերարածեցումը:

55

**Ո՞ր պնդումն է սխալ.**

- 1) Թույլ զարգացած երկրներին հատկապես բնորոշ է պարենային հիմնախնդիրը:
- 2) Համաշխարհային օվկիանոսը երկրագնդի մասշտաբով կլիմայի կարգավորիչ է:
- 3) Մարդկային զարգացման համաթվի հաշվարկման գլխավոր բաղադրիչ է տվյալ պետության քաղաքական իրավիճակը:
- 4) Տարածքային հակամարտություններն ըստ իրենց բնույթի լինում են միջպետական և ներպետական:

56

Գրել Եվրասիայի ավերը ողողող ծովածոցերի համարները.

- |                  |               |
|------------------|---------------|
| 1) Կարպենտարիայի | 5) Բենգալական |
| 2) Բիսկայան      | 6) Լա Պլատայի |
| 3) Պարսից        | 7) Ադենի      |
| 4) Այասկայի      | 8) Գվինեական  |

57

Գրել այն երկրների համարները, որոնք առաջատար են խոզաբուծությամբ.

- |              |             |
|--------------|-------------|
| 1) Հնդկաստան | 5) Թուրքիա  |
| 2) Ինդոնեզիա | 6) Չինաստան |
| 3) Պակիստան  | 7) Գերմանիա |
| 4) Իրան      | 8) Ճապոնիա  |

58

Գրել այն երկրների համարները, որոնք միապետություններ են.

- |              |            |
|--------------|------------|
| 1) Իսպանիա   | 5) Քուվեյթ |
| 2) Գերմանիա  | 6) Իրաք    |
| 3) Շվեդիա    | 7) Իրան    |
| 4) Ֆինլանդիա | 8) Վրաստան |

59

Գրել այն երկրների համարները, որոնք ունեն անցումային տնտեսություն.

- |              |             |
|--------------|-------------|
| 1) Հունաստան | 5) Թուրքիա  |
| 2) Բուլղարիա | 6) Ուկրաինա |
| 3) Ավստրիա   | 7) Իրաք     |
| 4) Բելգիա    | 8) Բրազիլիա |

60

Գրել այն երկրների համարները, որոնց բնակչության սեռային կազմում գերակշռում են տղամարդիկ.

- |              |             |
|--------------|-------------|
| 1) Հնդկաստան | 5) Ֆրանսիա  |
| 2) Ուկրաինա  | 6) Չինաստան |
| 3) Լեհաստան  | 7) Գերմանիա |
| 4) Ռուսաստան | 8) Բելոռուս |

61

Գրել երկաթաքարի հանքավայրերի համարները.

- |              |              |
|--------------|--------------|
| 1) Ագարակի   | 5) Հրազդանի  |
| 2) Շվանիձորի | 6) Մեղրաձորի |
| 3) Ալավերդու | 7) Սվարանցի  |
| 4) Կապուտանի | 8) Քաջարանի  |

62

Հայկական լեռնաշխարհի տրված գետերի համարները դասավորել ըստ դրանց վտակների վրա գտնվող ջրվեժների հետևյալ հաջորդականությամբ՝ Թորթումի, Շաքիի, Թռչկանի.

1) Փամբակ

2) Որոտան

3) Ճորոխ

63

Տրված պետությունները դասավորել տարածքի մեծության նվազման կարգով.

1) Չինաստան

2) Ռուսաստան

3) Կանադա

4) ԱՄՆ

(64-65). Լեռան գագաթին մթնոլորտային ճնշումը 340 մմ է, օդի ջերմաստիճանը՝  $-6^{\circ}\text{C}$ , իսկ ստորոտին՝  $+12^{\circ}\text{C}$  (հաշվարկը կատարել  $6^{\circ}$ -ով).

64

Որոշել լեռան հարաբերական բարձրությունը:

65

Որոշել մթնոլորտային ճնշումը ստորոտում:

66

Օդի բացարձակ խտնավությունը  $12 \text{ գ/գմ}^3$  է: Օդը հագեցնելու համար անհրաժեշտ է  $15 \text{ գ}$  ջրային գոլորշի: Որոշել օդի հարաբերական խտնավությունը:

67

Որքա՞ն է երկրի ուրբանիզացման մակարդակը, եթե նրա բնակչության թիվը  $16$  մլն է, իսկ գյուղական բնակչության թիվը՝  $4$  մլն:

68

Որոշել միևնույն միջօրեականի վրա գտնվող երկու կետերի միջև հեռավորությունը, եթե դրանցից մեկը հս. լ.  $25^\circ$ -ի վրա է, իսկ մյուսը՝ հվ. լ.  $35^\circ$ -ի:

69

**Իրանի վերաբերյալ տրված պնդումներից որո՞նք են ճիշտ, որո՞նք՝ սխալ.**

- 1) Բնակչության սեռային կազմում գերակշռում են տղամարդիկ:
- 2) Աշխարհի առավել միատարր ազգային կազմ ունեցող երկրներից է:
- 3) Ազգային փոքրամասնություններից առավել մեծ թիվ են կազմում ադրբեջանցիներն ու քրդերը:
- 4) Հավատացյալ բնակչության գերակշիռ մեծամասնությունը դավանում է մահմեդականության սուննի ուղղությունը:
- 5) Աչքի է ընկնում բնակչության բարձր բնական աճով:
- 6) Բնակչության տարիքային կազմում մեծ կշիռ են կազմում հետաշխատունակ տարիքի բնակիչները:

70

**ՀՀ Վայոց ձորի մարզի վերաբերյալ տրված պնդումներից որո՞նք են ճիշտ, որո՞նք՝ սխալ.**

- 1) Գեղարքունիքի մարզի հետ կապված է Վարդենյաց լեռնանցքով:
- 2) Անտառները զբաղեցնում են տարածքի մոտ կեսը:
- 3) Տնտեսության զարգացման գործում մեծ դեր ունի կուրորտային տնտեսությունը:
- 4) Տիրապետում են լեռնամարգագետնային լանդշաֆտները:
- 5) Արդյունաբերության առաջատար ճյուղն է սննդի արդյունաբերությունը:
- 6) Ընդերքը հարուստ է մետաղային օգտակար հանածոներով: