

# ՄԻԱՄՆԱԿԱՆ ՔՆՆՈՒԹՅՈՒՆ

2024

ՀՈՒՆԻՍ

## ԱՇԽԱՐՀԱԳՐՈՒԹՅՈՒՆ

ԹԵՍՏ 2

Խմբի համարը

Նստարանի համարը

Հարգելի դիմորդ

Խորհուրդ ենք տալիս առաջադրանքները կատարել ըստ հերթականության: Ուշադիր կարդացե՛ք յուրաքանչյուր առաջադրանք և պատասխանների առաջարկվող տարբերակները: Եթե Ձեզ չի հաջողվում որևէ առաջադրանքի անմիջապես պատասխանել, ժամանակը խնայելու նպատակով կարող եք այն բաց թողնել և դրան անդրադառնալ ավելի ուշ:

Ձեր առջև դրված թեստ-գրքույկի էջերի դատարկ մասերը ազատորեն կարող եք օգտագործել սևագրության համար: **Թեստ-գրքույկը չի ստուգվում: Ստուգվում է միայն պատասխանների ձևաթուղթը:**

Առաջադրանքները կատարելուց հետո չմոռանաք պատասխանները ուշադիր և խնամքով նշել պատասխանների ձևաթղթում: Պատասխանների ձևաթղթի ճիշտ լրացումից է կախված Ձեր քննական միավորը:

Մաղթում ենք հաջողություն:

1 Աշխարհագրության համալիրային ճյուղերից է.

- 1) ջրաբանությունը
- 2) հողերի աշխարհագրությունը
- 3) երկրագիտությունը
- 4) քաղաքական աշխարհագրությունը

2 Հյուսիսային կիսագնդում ծառի բնի կամ անշարժ քարի ո՞ր կողմն է ամենաշատը մամռակալած:

- 1) արևմտյան
- 2) հարավային
- 3) արևելյան
- 4) հյուսիսային

3 Բնութագրումով որոշել քարտեզագրման երևույթը.

*Քարտեզի բովանդակությունից, մասշտաբից և պատկերվող տարածքի աշխարհագրական առանձնահատկություններից կախված՝ առաջին հերթին պատկերում են այն օբյեկտները, որոնք արտահայտում, ձևավորում են քարտեզի բնույթը: Ո՞ր երևույթն է:*

- 1) քարտեզագրական պրոյեկցիա
- 2) քարտեզագրական եղանակ
- 3) քարտեզագրական ընդհանրացում
- 4) քարտեզագրական աղավաղում

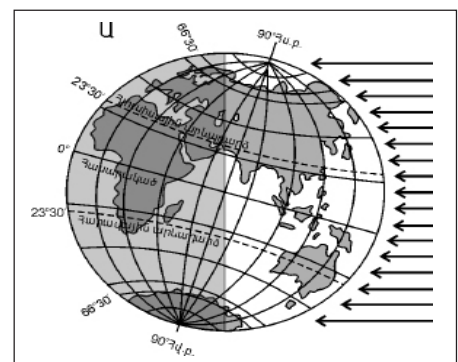
4 Միջնադարյան Հայաստանում Երկրի գնդաձևությունն ընդունում էր.

- 1) Դավիթ Անհաղթը
- 2) Անանիա Շիրակացին
- 3) Գրիգոր Մագիստրոսը
- 4) Մովսես Խորենացին

5 Ըստ նկար 1-ի՝ տարվա ո՞ր եղանակն է հարավային կիսագնդում.

նկար 1

- 1) ձմեռ
- 2) գարուն
- 3) ամառ
- 4) աշուն



6 Երկրակեղևը և միջնապատյանի վերին մասը միասին կազմում են.

- 1) քարոլորտը
- 2) մագնիսոլորտը
- 3) ներքնոլորտը
- 4) թույլոլորտը

7 Ո՞ր դարաշրջանի ժամանակաշրջան են Պալեոգենը, Նեոգենը և Անթրոպոգենը

- 1) Մեզոզոյան
- 2) Պրոտերոզոյան
- 3) Կայնոզոյան
- 4) Պալեոզոյան

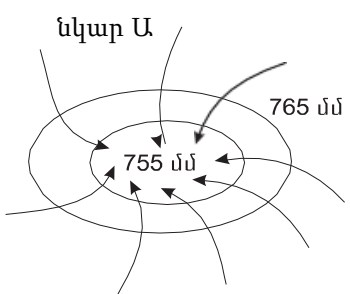
8 Բնութագրումով որոշել ջերմային գոտին.

*Ջերմային այդ գոտում տարվա բոլոր եղանակներն էլ ցայտուն արտահայտված են: Ամառը տաք է, ձմեռը՝ ցուրտ: Այստեղ զբաղվում են հողագործությամբ և անասնապահությամբ, մշակում են հացահատիկ, կարտոֆիլ, մրգեր: Ո՞ր ջերմային գոտին է:*

- 1) բարեխառն
- 2) հյուսիսային ցուրտ
- 3) տաք
- 4) հարավային ցուրտ

9 Ի՞նչ է պատկերված Ա նկարում.

- 1) անտիցիկլոն հյուսիսային կիսագնդում
- 2) ցիկլոն հարավային կիսագնդում
- 3) ցիկլոն հյուսիսային կիսագնդում
- 4) անտիցիկլոն հարավային կիսագնդում



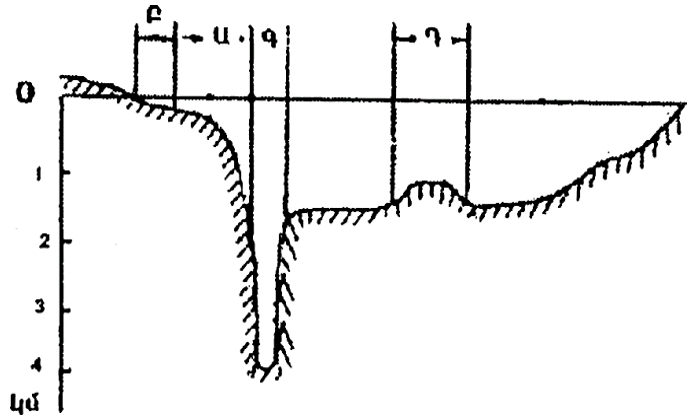
10 Ո՞ր պնդումն է ճիշտ.

- 1) Երկու ջրամերժ շերտերի միջև եղած ստորերկրյա ջուրը կոչվում է գրունտային:
- 2) Գետի հոսքն ունի երկու ռեժիմ՝ հորդացում և վարարում:
- 3) Միջերկրածովյան կլիմա ունեցող տարածաշրջանների գետերը հորդանում են ամռանը:
- 4) Օրական երկու անգամ օվկիանոսի ջրի մակարդակի բարձրացումը և իջեցումը կոչվում է մակընթացություն և տեղատվություն:

11

Համաշխարհային օվկիանոսի հատակի ռելիեֆը պատկերող նկարում  $n$  ր տառով է նշված մայրցամաքային ծանծաղուտը.

- 1) Դ
- 2) Ա
- 3) Բ
- 4) Գ



12

Որտե՞ղ են ապրում կռալա արջն ու կենգուրուն:

- 1) Հարավային Ամերիկա
- 2) Եվրասիա
- 3) Հյուսիսային Ամերիկա
- 4) Ավստրալիա

13

Ո՞ր գոնային են բնորոշ արմավենիներն ու ֆիկուսները:

- 1) խոնավ հասարակածային անտառ
- 2) տայգա
- 3) սավաննա
- 4) լայնատերև անտառ

14

Ո՞ր կլիմայական գոտում կլիմայական մարզեր չեն առանձնացվում:

- 1) մերձարևադարձային
- 2) բարեխառն
- 3) արևադարձային
- 4) հասարակածային

15

Որո՞նք են երիտասարդ լեռնաշղթաներ.

- 1) Պիրենեյներ և Էլբուրսի
- 2) Մեծ ջրբաժան և Դրակոնյան
- 3) Տյան Շանի և Սայանների
- 4) Վերխոյանսկի և Չերսկու

16

Ո՞ր շարքի կողմերն են իրար հաջորդում՝ սկսած 180° միջօրեականից՝ արևելքից արևմուտք ուղղությամբ.

- 1) Իսլանդիա, Բրիտանական կղզիներ, Նոր Գվինեա, Նոր Զելանդիա
- 2) Բրիտանական կղզիներ, Իսլանդիա, Նոր Զելանդիա, Նոր Գվինեա
- 3) Նոր Գվինեա, Նոր Զելանդիա, Իսլանդիա, Բրիտանական կղզիներ
- 4) Նոր Զելանդիա, Նոր Գվինեա, Բրիտանական կղզիներ, Իսլանդիա

17

Անտարկտիկական թերակղզու ծայրակետն Անտարկտիդա մայրցամաքի՝ Հարավային բևեռից ամենահեռու կետն է: Աշխարհագրական ո՞ր լայնության վրա է այն, եթե հեռավորությունը Հարավային բևեռից 3052,5 կմ է.

- 1) հվ. լ. 62,5°
- 2) հվ. լ. 66,5°
- 3) հվ. լ. 69,5°
- 4) հվ. լ. 69°

18

Օվկիանոսային սառը հոսանք է.

- 1) Հյուսիսատլանտյանը
- 2) Անտիլյանը
- 3) Կալիֆոռնիականը
- 4) Գոլֆստրիմը

19

Ո՞ր պնդումն է սխալ.

- 1) Հյուսիսային Ամերիկայում չկան անապատներ և կիսաանապատներ:
- 2) Կենտրոնական Ամերիկայում, Կարիբյան ծովի կղզիներում տարածվում են խոնավ արևադարձային անտառներ և սավանաներ:
- 3) Հյուսիսային Ամերիկայի տունդրայի զոնայում տիրապետող են մամուռներն ու քարաքոսերը:
- 4) Կանադական կղզեխմբում ու Գրենլանդիայում առավելապես տարածվում է սառցային զոնան:

20

Ատլանտյան օվկիանոս թափվող գետ է.

- 1) Ուրալը
- 2) Իրավադիին
- 3) Հուանհեն
- 4) Հոննոսը

21

Ո՞ր սարահարթում անապատային և կիսաանապային լանդշաֆտներ չկան.

- 1) Սուդան
- 2) Արևելաաֆրիկյան
- 3) Նուբիական
- 4) Կալահարի

**22** Կապիկի ո՞ր տեսակը Աֆրիկայում չի ապրում:

- 1) գորիլա
- 2) օրանգուտան
- 3) շիմպանզե
- 4) պավիան

**23** Եվրասիայի բարեխառն կլիմայական գոտու վերաբերյալ ո՞ր պնդումն է ճիշտ.

- 1) Ցամաքային կլիմայի մարզում կլիմայի ցամաքայնությունն արևմուտքից արևելք նվազում է:
- 2) Ամենափոքր տարածքը զբաղեցնում է բարեխառն ցամաքային կլիմայի մարզը:
- 3) Ամենամեծ տարածքը զբաղեցնում է բարեխառն մուսսոնային կլիմայի մարզը:
- 4) Ծովային կլիմայի մարզը բնութագրվում է մեղմ ձմեռով, զով ամառով:

**24** Ո՞ր լիճն է գտնվում Հարավային Ամերիկայում.

- 1) Էյր
- 2) Տանգանիկա
- 3) Էրի
- 4) Տիտիկակա

**25** Ի՞նչ ծագում ունի Մեծ արգելախութը:

- 1) կորալային
- 2) տեկտոնահրաբխային
- 3) մայրցամաքային
- 4) հրաբխային

**26** Երկրորդ աշխարհամարտից հետո քաղաքական անկախություն ձեռք բերած երկրներ չեն.

- 1) Իրանը և Թուրքիան
- 2) Վիետնամը և Նիգերիան
- 3) Ալժիրը և Լիբիան
- 4) Լիբանանը և Սիրիան

**27** Ո՞ր պնդումն է ճիշտ.

- 1) Պետական սահմանի անցկացումը կատարվում է 2 փուլով՝ սահմանարկման և սահմանագծման:
- 2) Պետության տարածքի ձևը չի ազդում տրանսպորտային ցանցի զծագրության և տարաբնակեցման բնույթի վրա:
- 3) Տարածքի մեծությունը քաղաքաաշխարհագրական գործոն չէ:
- 4) Գաղութային անցյալը չի ազդել Աֆրիկայի երկրների սահմանների զծագրության ձևավորման վրա:

28

Ո՞ր երկրի տարածքն է գտնվում միայն հարավային և արևմտյան կիսագնդերում:

- 1) Ալժիրի
- 2) Արգենտինայի
- 3) Չինաստանի
- 4) Ֆրանսիայի

29

Բնակչության տեղաբաշխման վրա ազդող գործոն չէ.

- 1) պատմականը
- 2) բնականը
- 3) տնտեսականը
- 4) մշակութայինը

30

Ժողովրդագրական անցման չորրորդ փուլին բնորոշ է բնական աճի կայունացումը: Այս փուլին համընկնում է.

- 1) երկրների զարգացման հետարդյունաբերական փուլին
- 2) մինչկապիտալիստական ժամանակաշրջանին
- 3) «Ժողովրդագրական պայթյուն»
- 4) երկրների զարգացման արդյունաբերական փուլին

31

Քաղաքի բնակչության թիվը 50 000 է, բնական աճի գործակիցը՝ 22‰: Մեկ տարվա ընթացքում երկիր է եկել 800 մարդ, մեկնել՝ 920 մարդ: Երկրի բնակչության թիվը մեկ տարի հետո կկազմի.

- 1) 52560 մարդ
- 2) 50980 մարդ
- 3) 48850 մարդ
- 4) 51820 մարդ

32

Էլեկտրաէներգիայի ստացման ավանդական աղբյուր է.

- 1) մակընթացային էներգիան
- 2) ջերմային էներգիան
- 3) արեգակնային էներգիան
- 4) երկրաջերմային էներգիան

33

Պղնձի ձուլումը նպաստակահարմար է տեղաբաշխել.

- 1) խոշոր գետերի ափերին
- 2) հանքավայրերի մոտ
- 3) խոշոր քաղաքներում
- 4) էլեկտրակայանների մոտ

34

Տնտեսության ո՞ր ճյուղն է զբաղվում բնակչության ռեկրեացիոն սպասարկման, հանգստի կազմակերպման, ուժերի վերականգնման հարցերով.

- 1) գիտություն
- 2) առողջապահություն
- 3) կրթություն
- 4) զբոսաշրջություն

քարտեզ 1





35

Ո՞ր պետությունն է նշված Ձ տառով քարտեզ 1-ում:

- 1) Ֆինլանդիա
- 2) Դանիա
- 3) Նորվեգիա
- 4) Շվեդիա

36

Ո՞ր թերակղզին է նշված Գ տառով քարտեզ 1-ում:

- 1) Բրետան
- 2) Սկանդինավյան
- 3) Կոլա
- 4) Յուտլանդիա

37

Ավստրալիայի վերաբերյալ ո՞ր պնդումն է ճիշտ.

- 1) Բուսաբուծության գլխավոր մշակաբույսը եգիպտացորենն է:
- 2) Ալմաստի արդյունահանմամբ աշխարհում առաջինն է:
- 3) Քիմիական արդյունաբերությունը զարգանում է միայն ներմուծվող հումքի հիման վրա:
- 4) Սննդի արդյունաբերության առաջատար ճյուղերից են յուղի, պանրի, մսեղենի արտադրությունները:

38

Ո՞ր մշակաբույսի հայրենիքն է Ամերիկան.

- 1) բամբակենու
- 2) բրնձի
- 3) ծխախոտի
- 4) գարու

39

Լատինական Ամերիկայում առավելապես ո՞ր լեզուն է տարածված.

- 1) պորտուգալերենը
- 2) անգլերենը
- 3) ֆրանսերենը
- 4) իսպաներենը

40

Վրաստանի վերաբերյալ ո՞ր պնդումն է ճիշտ.

- 1) Գյուղատնտեսության առաջատար ճյուղը անասնապահությունն է:
- 2) Հարուստ է բնական գազի և նավթի պաշարներով:
- 3) Համեմատաբար խիտ են բնակեցված բարձրալեռնային շրջանները:
- 4) Աջարիայի մայրաքաղաքը Բաթումն է:

41

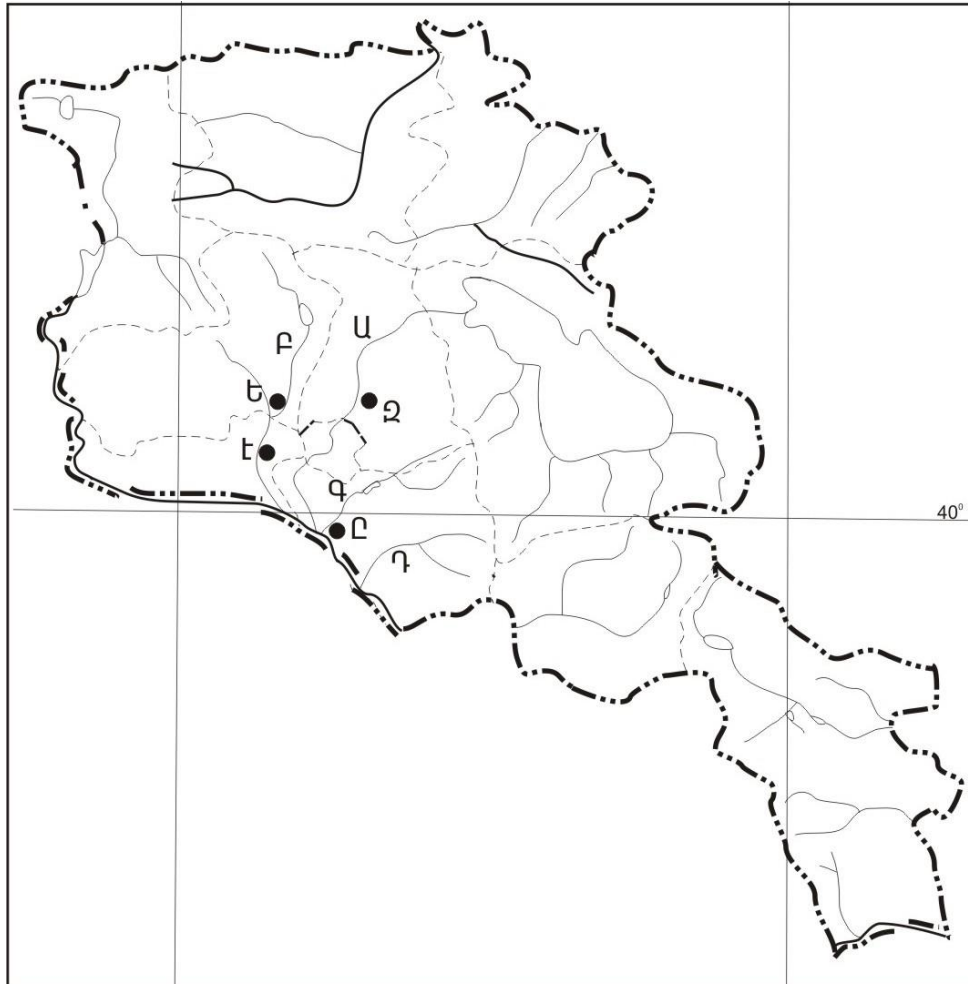
Ի՞նչ ծագման լճեր չկան Հայկական լեռնաշխարհում.

- 1) փլվածքային
- 2) սառցադաշտային
- 3) գրաբենային
- 4) տեկտոնահրաբխային

42

Ո՞ր գետն է պատկանում Կուրի ավազանին:

- 1) Կարկառը
- 2) Իշխանազետը
- 3) Վարանդը
- 4) Խոնաշենը



քարտեզ 2

43

Քարտեզ 2-ում Վեդի գետը ո՞ր տառով է նշված.

- 1) Դ
- 2) Ա
- 3) Բ
- 4) Գ

44

Քարտեզ 2-ում Աշտարակ քաղաքը ո՞ր տառով է նշված.

- 1) Ը
- 2) Ե
- 3) Զ
- 4) Է

45

ՀՀ աշխատանքային օրենսդրությամբ աշխատանքային տարիքն է.

- 1) 15-60-ը
- 2) 15-63-ը
- 3) 16-63-ը
- 4) 16-60-ը

46

Ընտրել Հրազդան գետի հովտում բնակավայրերի տեղաբաշխման շարքն ըստ ակունքից գետաբերան հաջորդականությամբ.

- 1) Սևան, Հրազդան, Բյուրեղավան
- 2) Նոր Հաճն, Հրազդան, Բյուրեղավան
- 3) Բյուրեղավան, Չարենցավան, Երևան
- 4) Չարենցավան, Նոր Հաճն, Հրազդան

47

Ո՞ր պնդումն է ճիշտ.

- 1) ՀՀ քիմիական արդյունաբերությունն ունի ցրված տեղաբաշխում:
- 2) ՀՀ արդյունաբերությունը բազմաճյուղ է:
- 3) ՀՀ-ն ապահովված է վառելիքի սեփական պաշարներով:
- 4) ՀՀ արդյունաբերության առաջատար ճյուղ է սև մետաղաձուլությունը:

48

Թե՞րև արդյունաբերության վերաբերյալ ո՞ր պնդումն է ճիշտ.

- 1) էներգատար է
- 2) աշխատատար է
- 3) գիտատատար է
- 4) նյութատար է

49

Ո՞ր մարզի տարածքում կա պետական արգելոց.

- 1) Վայոց ձորի
- 2) Արմավիրի
- 3) Տավուշի
- 4) Արարատի

50

Շիրակի մարզի մարզի վերաբերյալ ո՞ր պնդումն է սխալ.

- 1) Ունի բարենպաստ և տարանցիկ տրանսպորտաաշխարհագրական դիրք
- 2) ՀՀ միակ մարզն է, որ սահմանակից է Վրաստանին և Թուրքիային:
- 3) ՀՀ հյուսիս-արևմուտքում է:
- 4) Մարզի և Թուրքիայի միջև սահմանն ամբողջությամբ անցնում է Ախուրյան գետով:

51

Ո՞ր պնդումն է սխալ.

- 1) Լուսասինթեզի ժամանակ բույսերը կլանում են թթվածին և արտանետում ածխաթթու գազ:
- 2) Անտառներն ունեն ջրապաշտպան, հողապաշտպան, դաշտապաշտպան, կլիմայաստեղծ նշանակություն:
- 3) Անտառների պահպանմանն ու վերականգնմանն ուղղված միջոցառում է հատուկ պահպանվող տարածքների ստեղծումը:
- 4) Բուսականությունը մասնակցում է նյութերի և էներգիայի համամուրակային շրջապտույտին:

52

Օդային ավազանի առավել մեծ տեխնածին աղտոտվածություն ունեցող երկիր է.

- 1) Ավստրալիան
- 2) Բրազիլիան
- 3) Պորտուգալիան
- 4) Ճապոնիան

53

Հետևյալներից ո՞րը հողաբարելավման միջոցառում չէ:

- 1) կլիմայավարժեցում
- 2) ոռոգում
- 3) քարամաքում
- 4) անտառապատում

54

Ո՞ր պնդումն է սխալ.

- 1) Հողերի վատթարացման պատճառ է արոտավայրերի գերաբաժեցումը:
- 2) Արգելոցը հատուկ պահպանվող տարածք է, որտեղ ամբողջությամբ արգելված է մարդու արտադրական գործունեությունը:
- 3) Բուսական և կենդանական աշխարհը շատ աղքատ է երկրագնդի մերձարևադարձային գոտիներում:
- 4) Ջերմոցային էֆեկտի ուժեղացման հետևանքով բարձրանում է երկրագնդի միջին ջերմաստիճանը:

55

Ո՞ր պնդումն է սխալ.

- 1) Տարածքային հակամարտություններն ըստ իրենց բնույթի լինում են միջպետական և ներպետական:
- 2) Թույլ զարգացած երկրներին հատկապես բնորոշ է պարենային հիմնախնդիրը:
- 3) Համաշխարհային օվկիանոսը եկրագնդի մասշտաբով կլիմայի կարգավորիչ է:
- 4) Մարդկային զարգացման համաթվի հաշվարկման գլխավոր բաղադրիչ է տվյալ պետության քաղաքական իրավիճակը:

56

Գրել Եվրասիայի ավերը ողողող ծովածոցերի համարները.

- |                  |               |
|------------------|---------------|
| 1) Այասկայի      | 5) Գվինեական  |
| 2) Կարպենտարիայի | 6) Բենգալական |
| 3) Բիսկայան      | 7) Լա Պլատայի |
| 4) Պարսից        | 8) Ադենի      |

57

Գրել այն երկրների համարները, որոնք առաջատար են խոզաբուծությամբ.

- |              |             |
|--------------|-------------|
| 1) Իրան      | 5) Ճապոնիա  |
| 2) Հնդկաստան | 6) Թուրքիա  |
| 3) Ինդոնեզիա | 7) Չինաստան |
| 4) Պակիստան  | 8) Գերմանիա |

58

Գրել այն երկրների համարները, որոնք միապետություններ են.

- |              |            |
|--------------|------------|
| 1) Ֆինլանդիա | 5) Վրաստան |
| 2) Իսպանիա   | 6) Քուվեյթ |
| 3) Գերմանիա  | 7) Իրաք    |
| 4) Շվեդիա    | 8) Իրան    |

59

Գրել այն երկրների համարները, որոնք ունեն անցումային տնտեսություն.

- |              |             |
|--------------|-------------|
| 1) Բելգիա    | 5) Բրազիլիա |
| 2) Հունաստան | 6) Թուրքիա  |
| 3) Բուլղարիա | 7) Ուկրաինա |
| 4) Ավստրիա   | 8) Իրաք     |

60

Գրել այն երկրների համարները, որոնց բնակչության սեռային կազմում գերակշռում են տղամարդիկ.

- |              |             |
|--------------|-------------|
| 1) Ռուսաստան | 5) Բելոռուս |
| 2) Հնդկաստան | 6) Ֆրանսիա  |
| 3) Ուկրաինա  | 7) Չինաստան |
| 4) Լեհաստան  | 8) Գերմանիա |

61

Գրել երկաթաքարի հանքավայրերի համարները.

- |              |              |
|--------------|--------------|
| 1) Կապուտանի | 5) Քաջարանի  |
| 2) Ագարակի   | 6) Հրազդանի  |
| 3) Շվանիձորի | 7) Մեղրաձորի |
| 4) Ալավերդու | 8) Սվարանցի  |

62

Հայկական լեռնաշխարհի տրված գետերի համարները դասավորել ըստ դրանց վտակների վրա գտնվող ջրվեժների հետևյալ հաջորդականությամբ՝ Թորթումի, Շաքիի, Թռչկանի.

1) Ճորոխ

2) Փամբակ

3) Որոտան

63

Տրված պետությունները դասավորել տարածքի մեծության նվազման կարգով.

1) ԱՄՆ

2) Չինաստան

3) Ռուսաստան

4) Կանադա

(64-65). Լեռան գագաթին մթնոլորտային ճնշումը 340 մմ է, օդի ջերմաստիճանը՝  $-6^{\circ}\text{C}$ , իսկ ստորոտին՝  $+12^{\circ}\text{C}$  (հաշվարկը կատարել  $6^{\circ}$ -ով).

64

Որոշել լեռան հարաբերական բարձրությունը:

65

Որոշել մթնոլորտային ճնշումը ստորոտում:

66

Օդի բացարձակ խոնավությունը  $12 \text{ գ/գմ}^3$  է: Օդը հագեցնելու համար անհրաժեշտ է  $15 \text{ գ}$  ջրային գոլորշի: Որոշել օդի հարաբերական խոնավությունը:

67

Որքա՞ն է երկրի ուրբանիզացման մակարդակը, եթե նրա բնակչության թիվը  $16$  մլն է, իսկ գյուղական բնակչության թիվը՝  $4$  մլն:

68

Որոշել միևնույն միջօրեականի վրա գտնվող երկու կետերի միջև հեռավորությունը, եթե դրանցից մեկը հս. լ.  $25^\circ$ -ի վրա է, իսկ մյուսը՝ հվ. լ.  $35^\circ$ -ի:

69

**Իրանի վերաբերյալ տրված պնդումներից որո՞նք են ճիշտ, որո՞նք՝ սխալ.**

- 1) Բնակչության տարիքային կազմում մեծ կշիռ են կազմում հետաշխատունակ տարիքի բնակիչները:
- 2) Բնակչության սեռային կազմում գերակշռում են տղամարդիկ:
- 3) Աշխարհի առավել միատարր ազգային կազմ ունեցող երկրներից է:
- 4) Ազգային փոքրամասնություններից առավել մեծ թիվ են կազմում ադրբեջանցիներն ու քրդերը:
- 5) Հավատացյալ բնակչության գերակշիռ մեծամասնությունը դավանում է մահմեդականության սուննի ուղղությունը:
- 6) Աչքի է ընկնում բնակչության բարձր բնական աճով:

70

**ՀՀ Վայոց ձորի մարզի վերաբերյալ տրված պնդումներից որո՞նք են ճիշտ, որո՞նք՝ սխալ.**

- 1) Ընդերքը հարուստ է մետաղային օգտակար հանածոներով:
- 2) Գեղարքունիքի մարզի հետ կապված է Վարդենյաց լեռնանցքով:
- 3) Անտառները զբաղեցնում են տարածքի մոտ կեսը:
- 4) Տնտեսության զարգացման գործում մեծ դեր ունի կուրորտային տնտեսությունը:
- 5) Տիրապետում են լեռնամարգագետնային լանդշաֆտները:
- 6) Արդյունաբերության առաջատար ճյուղն է սննդի արդյունաբերությունը: