

ՄԻԱՄՆԱԿԱՆ ՔՆՆՈՒԹՅՈՒՆ

2024

ՀՈՒՆԻՍ

ԱՇԽԱՐՀԱԳՐՈՒԹՅՈՒՆ

ԹԵՍՏ 3

Խմբի համարը

Նստարանի համարը

Հարգելի դիմորդ

Խորհուրդ ենք տալիս առաջադրանքները կատարել ըստ հերթականության: Ուշադիր կարդացե՛ք յուրաքանչյուր առաջադրանք և պատասխանների առաջարկվող տարբերակները: Եթե Ձեզ չի հաջողվում որևէ առաջադրանքի անմիջապես պատասխանել, ժամանակը խնայելու նպատակով կարող եք այն բաց թողնել և դրան անդրադառնալ ավելի ուշ:

Ձեր առջև դրված թեստ-գրքույկի էջերի դատարկ մասերը ազատորեն կարող եք օգտագործել սևագրության համար: **Թեստ-գրքույկը չի ստուգվում: Ստուգվում է միայն պատասխանների ձևաթուղթը:**

Առաջադրանքները կատարելուց հետո չմոռանաք պատասխանները ուշադիր և խնամքով նշել պատասխանների ձևաթղթում: Պատասխանների ձևաթղթի ճիշտ լրացումից է կախված Ձեր քննական միավորը:

Մաղթում ենք հաջողություն:

1 Աշխարհագրության համալիրային ճյուղերից է.

- 1) քաղաքական աշխարհագրությունը
- 2) ջրաբանությունը
- 3) հողերի աշխարհագրությունը
- 4) երկրագիտությունը

2 Հյուսիսային կիսագնդում ծառի բնի կամ անշարժ քարի ո՞ր կողմն է ամենաշատը մամռակալած:

- 1) հյուսիսային
- 2) արևմտյան
- 3) հարավային
- 4) արևելյան

3 Բնութագրումով որոշել քարտեզագրման երևույթը.

Քարտեզի բովանդակությունից, մասշտաբից և պատկերվող տարածքի աշխարհագրական առանձնահատկություններից կախված՝ առաջին հերթին պատկերում են այն օբյեկտները, որոնք արտահայտում, ձևավորում են քարտեզի բնույթը: Ո՞ր երևույթն է:

- 1) քարտեզագրական աղավաղում
- 2) քարտեզագրական պրոյեկցիա
- 3) քարտեզագրական եղանակ
- 4) քարտեզագրական ընդհանրացում

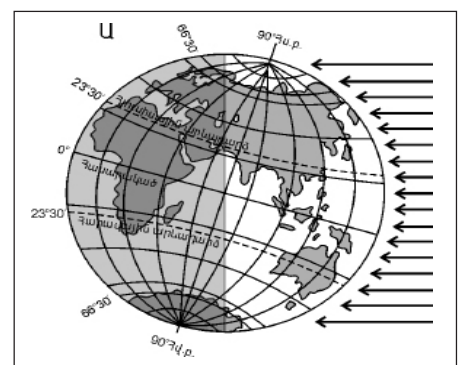
4 Միջնադարյան Հայաստանում Երկրի գնդաձևությունն ընդունում էր.

- 1) Մովսես Խորենացին
- 2) Դավիթ Անհաղթը
- 3) Անանիա Շիրակացին
- 4) Գրիգոր Մագիստրոսը

5 Ըստ նկար 1-ի՝ տարվա ո՞ր եղանակն է հարավային կիսագնդում.

նկար 1

- 1) աշուն
- 2) ձմեռ
- 3) գարուն
- 4) ամառ



6

Երկրակեղևը և միջնապատյանի վերին մասը միասին կազմում են.

- 1) թույլլորտը
- 2) քարոլորտը
- 3) մագնիսոլորտը
- 4) ներքնոլորտը

7

Ո՞ր դարաշրջանի ժամանակաշրջան են Պալեոգենը, Նեոգենը և Անթրոպոգենը

- 1) Պալեոգոյան
- 2) Մեզոգոյան
- 3) Պրոտերոգոյան
- 4) Կայնոգոյան

8

Բնութագրումով որոշել ջերմային գոտին.

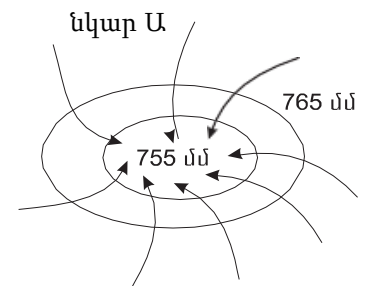
Ջերմային այդ գոտում տարվա բոլոր եղանակներն էլ ցայտուն արտահայտված են: Ամառը տաք է, ձմեռը՝ ցուրտ: Այստեղ զբաղվում են հողագործությամբ և անասնապահությամբ, մշակում են հացահատիկ, կարտոֆիլ, մրգեր: Ո՞ր ջերմային գոտին է:

- 1) հարավային ցուրտ
- 2) բարեխառն
- 3) հյուսիսային ցուրտ
- 4) տաք

9

Ի՞նչ է պատկերված Ա նկարում.

- 1) անտիցիկլոն հարավային կիսագնդում
- 2) անտիցիկլոն հյուսիսային կիսագնդում
- 3) ցիկլոն հարավային կիսագնդում
- 4) ցիկլոն հյուսիսային կիսագնդում



10

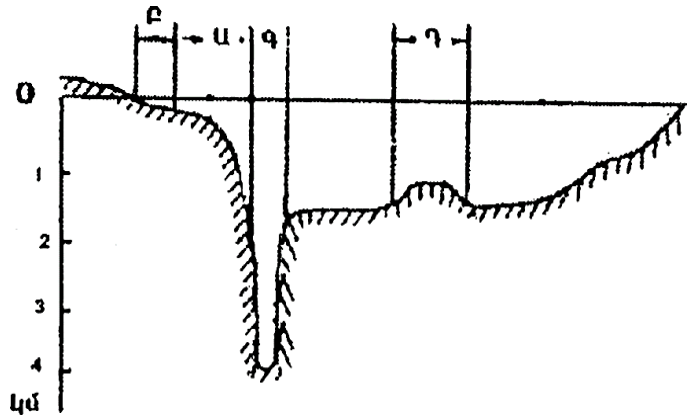
Ո՞ր պնդումն է ճիշտ.

- 1) Օրական երկու անգամ օվկիանոսի ջրի մակարդակի բարձրացումը և իջեցումը կոչվում է մակընթացություն և տեղատվություն:
- 2) Երկու ջրամերժ շերտերի միջև եղած ստորերկրյա ջուրը կոչվում է գրունտային:
- 3) Գետի հոսքն ունի երկու ռեժիմ՝ հորդացում և վարարում:
- 4) Միջերկրածովյան կլիմա ունեցող տարածաշրջանների գետերը հորդանում են ամռանը:

11

Համաշխարհային օվկիանոսի հատակի ռելիեֆը պատկերող նկարում n ր տառով է նշված մայրցամաքային ծանծաղուտը.

- 1) Գ
- 2) Դ
- 3) Ա
- 4) Բ



12

Որտե՞ղ են ապրում կռալա արջն ու կենգուրուն:

- 1) Ավստրալիա
- 2) Հարավային Ամերիկա
- 3) Եվրասիա
- 4) Հյուսիսային Ամերիկա

13

Ո՞ր գոնային են բնորոշ արմավենիներն ու ֆիկուսները:

- 1) լայնատերև անտառ
- 2) խոնավ հասարակածային անտառ
- 3) տայգա
- 4) սավաննա

14

Ո՞ր կլիմայական գոտում կլիմայական մարզեր չեն առանձնացվում:

- 1) հասարակածային
- 2) մերձարևադարձային
- 3) բարեխառն
- 4) արևադարձային

15

Որո՞նք են երիտասարդ լեռնաշղթաներ.

- 1) Վերխոյանսկի և Չերսկու
- 2) Պիրենեյներ և Էլբուրսի
- 3) Մեծ ջրբաժան և Դրակոնյան
- 4) Տյան Շանի և Սայանների

16

Ո՞ր շարքի կղզիներն են իրար հաջորդում՝ սկսած 180° միջօրեականից՝ արևելքից արևմուտք ուղղությամբ.

- 1) Նոր Զելանդիա, Նոր Գվինեա, Բրիտանական կղզիներ, Իսլանդիա
- 2) Իսլանդիա, Բրիտանական կղզիներ, Նոր Գվինեա, Նոր Զելանդիա
- 3) Բրիտանական կղզիներ, Իսլանդիա, Նոր Զելանդիա, Նոր Գվինեա
- 4) Նոր Գվինեա, Նոր Զելանդիա, Իսլանդիա, Բրիտանական կղզիներ

17

Անտարկտիկական թերակղզու ծայրակետն Անտարկտիդա մայրցամաքի՝ Հարավային բևեռից ամենահեռու կետն է: Աշխարհագրական ո՞ր լայնության վրա է այն, եթե հեռավորությունը Հարավային բևեռից 3052,5 կմ է.

- 1) հվ. լ. 69°
- 2) հվ. լ. 62,5°
- 3) հվ. լ. 66,5°
- 4) հվ. լ. 69,5°

18

Օվկիանոսային սառը հոսանք է.

- 1) Գոլֆստրիմը
- 2) Հյուսիսատլանտյանը
- 3) Անտիլյանը
- 4) Կալիֆոռնիականը

19

Ո՞ր պնդումն է սխալ.

- 1) Կանադական կղզեխմբում ու Գրենլանդիայում առավելապես տարածվում է սառցային զոնան:
- 2) Հյուսիսային Ամերիկայում չկան անապատներ և կիսաանապատներ:
- 3) Կենտրոնական Ամերիկայում, Կարիբյան ծովի կղզիներում տարածվում են խոնավ արևադարձային անտառներ և սավանաներ:
- 4) Հյուսիսային Ամերիկայի տունդրայի զոնայում տիրապետող են մամուռներն ու քարաքոսերը:

20

Ատլանտյան օվկիանոս թափվող գետ է.

- 1) Հոենոսը
- 2) Ուրալը
- 3) Իրավադին
- 4) Հուանհեն

21

Ո՞ր սարահարթում անապատային և կիսաանապային լանդշաֆտներ չկան.

- 1) Կալահարի
- 2) Սուդան
- 3) Արևելաաֆրիկյան
- 4) Նուբիական

22

Կապիկի ո՞ր տեսակը Աֆրիկայում չի ապրում:

- 1) պավիան
- 2) գորիլա
- 3) օրանգուտան
- 4) շիմպանզե

23

Եվրասիայի բարեխառն կլիմայական գոտու վերաբերյալ ո՞ր պնդումն է ճիշտ.

- 1) Ծովային կլիմայի մարզը բնութագրվում է մեղմ ձմեռով, զով ամառով:
- 2) Ցամաքային կլիմայի մարզում կլիմայի ցամաքայնությունն արևմուտքից արևելք նվազում է:
- 3) Ամենափոքր տարածքը զբաղեցնում է բարեխառն ցամաքային կլիմայի մարզը:
- 4) Ամենամեծ տարածքը զբաղեցնում է բարեխառն մուսսոնային կլիմայի մարզը:

24

Ո՞ր լիճն է գտնվում Հարավային Ամերիկայում.

- 1) Տիտիկակա
- 2) Էյր
- 3) Տանգանիկա
- 4) Էրի

25

Ի՞նչ ծագում ունի Մեծ արգելախութը:

- 1) հրաբխային
- 2) կորալային
- 3) տեկտոնահրաբխային
- 4) մայրցամաքային

26

Երկրորդ աշխարհամարտից հետո քաղաքական անկախություն ձեռք բերած երկրներ չեն.

- 1) Լիբանանը և Սիրիան
- 2) Իրանը և Թուրքիան
- 3) Վիետնամը և Նիգերիան
- 4) Ալժիրը և Լիբիան

27

Ո՞ր պնդումն է ճիշտ.

- 1) Գաղութային անցյալը չի ազդել Աֆրիկայի երկրների սահմանների գծագրության ձևավորման վրա:
- 2) Պետական սահմանի անցկացումը կատարվում է 2 փուլով՝ սահմանարկման և սահմանագծման:
- 3) Պետության տարածքի ձևը չի ազդում տրանսպորտային ցանցի գծագրության և տարաբնակեցման բնույթի վրա:
- 4) Տարածքի մեծությունը քաղաքաաշխարհագրական գործոն չէ:

28

Ո՞ր երկրի տարածքն է գտնվում միայն հարավային և արևմտյան կիսագնդերում:

- 1) Ֆրանսիայի
- 2) Ալժիրի
- 3) Արգենտինայի
- 4) Չինաստանի

29

Բնակչության տեղաբաշխման վրա ազդող գործոն չէ.

- 1) մշակութայինը
- 2) պատմականը
- 3) բնականը
- 4) տնտեսականը

30

Ժողովրդագրական անցման չորրորդ փուլին բնորոշ է բնական աճի կայունացումը: Այս փուլին համընկնում է.

- 1) երկրների զարգացման արդյունաբերական փուլին
- 2) երկրների զարգացման հետարդյունաբերական փուլին
- 3) մինչկապիտալիստական ժամանակաշրջանին
- 4) «ժողովրդագրական պայթյուն»

31

Քաղաքի բնակչության թիվը 50 000 է, բնական աճի գործակիցը՝ 22‰: Մեկ տարվա ընթացքում երկիր է եկել 800 մարդ, մեկնել՝ 920 մարդ: Երկրի բնակչության թիվը մեկ տարի հետո կկազմի.

- 1) 51820 մարդ
- 2) 52560 մարդ
- 3) 50980 մարդ
- 4) 48850 մարդ

32

Էլեկտրաէներգիայի ստացման ավանդական աղբյուր է.

- 1) երկրաջերմային էներգիան
- 2) մակընթացային էներգիան
- 3) ջերմային էներգիան
- 4) արեգակնային էներգիան

33

Պղնձի ձուլումը նպաստակահարմար է տեղաբաշխել.

- 1) Էլեկտրակայանների մոտ
- 2) խոշոր գետերի ափերին
- 3) հանքավայրերի մոտ
- 4) խոշոր քաղաքներում

34

Տնտեսության ո՞ր ճյուղն է զբաղվում բնակչության ռեկրեացիոն սպասարկման, հանգստի կազմակերպման, ուժերի վերականգնման հարցերով.

- 1) զբոսաշրջություն
- 2) գիտություն
- 3) առողջապահություն
- 4) կրթություն

քարտեզ 1



35

Ո՞ր պետությունն է նշված Ձ տառով քարտեզ 1-ում:

- 1) Շվեդիա
- 2) Ֆինլանդիա
- 3) Դանիա
- 4) Նորվեգիա

36

Ո՞ր թերակղզին է նշված Գ տառով քարտեզ 1-ում:

- 1) Յուտլանդիա
- 2) Բրետան
- 3) Սկանդինավյան
- 4) Կոլա

37

Ավստրալիայի վերաբերյալ ո՞ր պնդումն է ճիշտ.

- 1) Սննդի արդյունաբերության առաջատար ճյուղերից են յուղի, պանրի, մսեղենի արտադրությունները:
- 2) Բուսաբուծության գլխավոր մշակաբույսը եգիպտացորենն է:
- 3) Ալմաստի արդյունահանմամբ աշխարհում առաջինն է:
- 4) Քիմիական արդյունաբերությունը զարգանում է միայն ներմուծվող հումքի հիման վրա:

38

Ո՞ր մշակաբույսի հայրենիքն է Ամերիկան.

- 1) գարու
- 2) բամբակենու
- 3) բրնձի
- 4) ծխախոտի

39

Լատինական Ամերիկայում առավելապես ո՞ր լեզուն է տարածված.

- 1) իսպաներենը
- 2) պորտուգալերենը
- 3) անգլերենը
- 4) ֆրանսերենը

40

Վրաստանի վերաբերյալ ո՞ր պնդումն է ճիշտ.

- 1) Աջարիայի մայրաքաղաքը Բաթումն է:
- 2) Գյուղատնտեսության առաջատար ճյուղը անասնապահությունն է:
- 3) Հարուստ է բնական գազի և նավթի պաշարներով:
- 4) Համեմատաբար խիտ են բնակեցված բարձրալեռնային շրջանները:

41

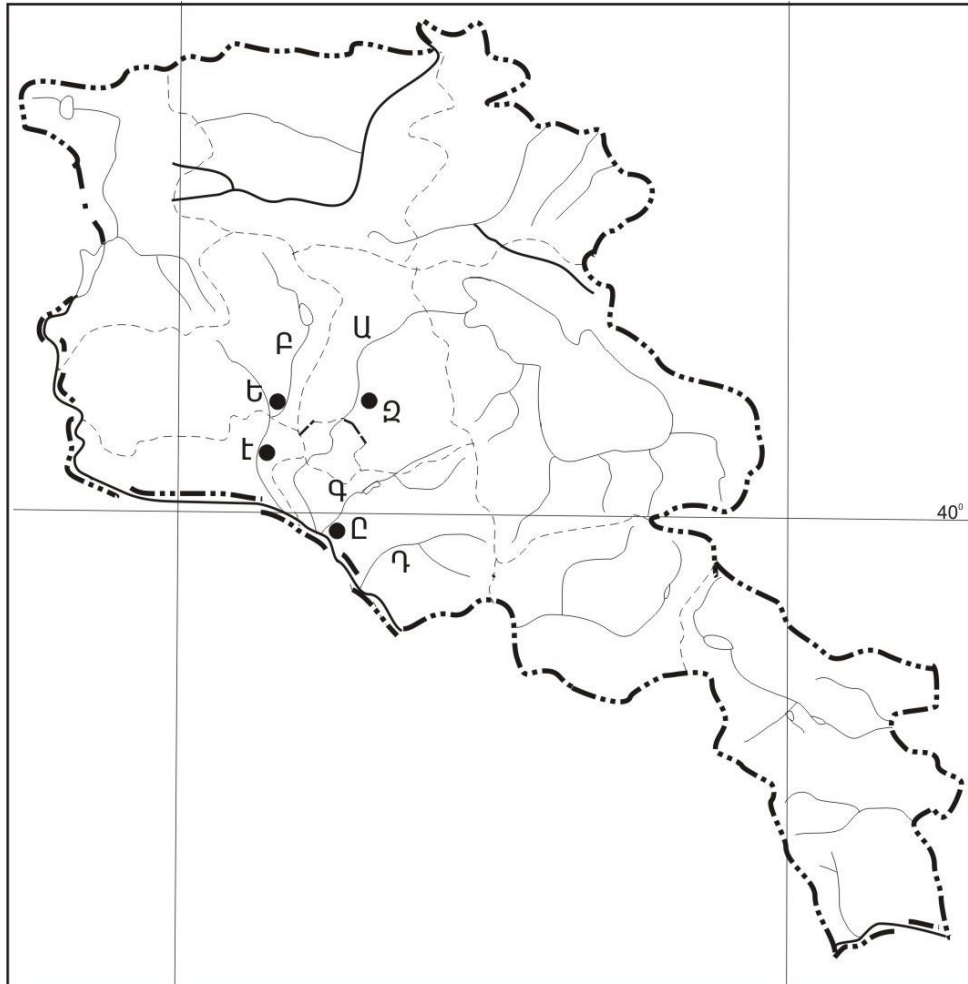
Ի՞նչ ծագման լճեր չկան Հայկական լեռնաշխարհում.

- 1) տեկտոնահրաբխային
- 2) փլվածքային
- 3) սառցադաշտային
- 4) գրաբենային

42

Ո՞ր գետն է պատկանում Կուրի ավազանին:

- 1) Խոնաշենը
- 2) Կարկառը
- 3) Իշխանագետը
- 4) Վարանդը



քարտեզ 2

43

Քարտեզ 2-ում Վեդի գետը ո՞ր տառով է նշված.

- 1) Գ
- 2) Դ
- 3) Ա
- 4) Բ

44

Քարտեզ 2-ում Աշտարակ քաղաքը ո՞ր տառով է նշված.

- 1) Է
- 2) Ը
- 3) Ե
- 4) Զ

45 ՀՀ աշխատանքային օրենսդրությամբ աշխատանքային տարիքն է.

- 1) 16-60-ը
- 2) 15-60-ը
- 3) 15-63-ը
- 4) 16-63-ը

46 Ընտրել Հրազդան գետի հովտում բնակավայրերի տեղաբաշխման շարքն ըստ ակունքից գետաբերան հաջորդականությամբ.

- 1) Չարենցավան, Նոր Հաճն, Հրազդան
- 2) Սևան, Հրազդան, Բյուրեղավան
- 3) Նոր Հաճն, Հրազդան, Բյուրեղավան
- 4) Բյուրեղավան, Չարենցավան, Երևան

47 Ո՞ր պնդումն է ճիշտ.

- 1) ՀՀ արդյունաբերության առաջատար ճյուղ է սև մետաղաձուլությունը:
- 2) ՀՀ քիմիական արդյունաբերությունն ունի ցրված տեղաբաշխում:
- 3) ՀՀ արդյունաբերությունը բազմաճյուղ է:
- 4) ՀՀ-ն ապահովված է վառելիքի սեփական պաշարներով:

48 Թե՞թև արդյունաբերության վերաբերյալ ո՞ր պնդումն է ճիշտ.

- 1) նյութատար է
- 2) էներգատար է
- 3) աշխատատար է
- 4) գիտատատար է

49 Ո՞ր մարզի տարածքում կա պետական արգելոց.

- 1) Արարատի
- 2) Վայոց ձորի
- 3) Արմավիրի
- 4) Տավուշի

50 Շիրակի մարզի մարզի վերաբերյալ ո՞ր պնդումն է սխալ.

- 1) Մարզի և Թուրքիայի միջև սահմանն ամբողջությամբ անցնում է Ախուրյան գետով:
- 2) Ունի բարենպաստ և տարանցիկ տրանսպորտաաշխարհագրական դիրք
- 3) ՀՀ միակ մարզն է, որ սահմանակից է Վրաստանին և Թուրքիային:
- 4) ՀՀ հյուսիս-արևմուտքում է:

51

Ո՞ր պնդումն է սխալ.

- 1) Բուսականությունը մասնակցում է նյութերի և էներգիայի համամոլորակային շրջապտույտին:
- 2) Լուսասինթեզի ժամանակ բույսերը կլանում են թթվածին և արտանետում ածխաթթու գազ:
- 3) Անտառներն ունեն ջրապաշտպան, հողապաշտպան, դաշտապաշտպան, կլիմայաստեղծ նշանակություն:
- 4) Անտառների պահպանմանն ու վերականգնմանն ուղղված միջոցառում է հատուկ պահպանվող տարածքների ստեղծումը:

52

Օդային ավազանի առավել մեծ տեխնածին աղտոտվածություն ունեցող երկիր է.

- 1) Ճապոնիան
- 2) Ավստրալիան
- 3) Բրազիլիան
- 4) Պորտուգալիան

53

Հետևյալներից ո՞րը հողաբարելավման միջոցառում չէ:

- 1) անտառապատում
- 2) կլիմայավարժեցում
- 3) ոռոգում
- 4) քարամաքրում

54

Ո՞ր պնդումն է սխալ.

- 1) Ջերմոցային էֆեկտի ուժեղացման հետևանքով բարձրանում է երկրագնդի միջին ջերմաստիճանը:
- 2) Հողերի վատթարացման պատճառ է արոտավայրերի գերաբաժեցումը:
- 3) Արգելոցը հատուկ պահպանվող տարածք է, որտեղ ամբողջությամբ արգելված է մարդու արտադրական գործունեությունը:
- 4) Բուսական և կենդանական աշխարհը շատ աղքատ է երկրագնդի մերձարևադարձային գոտիներում:

55

Ո՞ր պնդումն է սխալ.

- 1) Մարդկային զարգացման համաթվի հաշվարկման գլխավոր բաղադրիչ է տվյալ պետության քաղաքական իրավիճակը:
- 2) Տարածքային հակամարտություններն ըստ իրենց բնույթի լինում են միջպետական և ներպետական:
- 3) Թույլ զարգացած երկրներին հատկապես բնորոշ է պարենային հիմնախնդիրը:
- 4) Համաշխարհային օվկիանոսը եկրագնդի մասշտաբով կլիմայի կարգավորիչ է:

56

Գրել Եվրասիայի ավերը ողողող ծովածոցերի համարները.

- | | |
|------------------|---------------|
| 1) Պարսից | 5) Ադենի |
| 2) Ալյասկայի | 6) Գվինեական |
| 3) Կարպենտարիայի | 7) Բենգալական |
| 4) Բիսկայան | 8) Լա Պլատայի |

57

Գրել այն երկրների համարները, որոնք առաջատար են խոզաբուծությամբ.

- | | |
|--------------|-------------|
| 1) Պակիստան | 5) Գերմանիա |
| 2) Իրան | 6) Ճապոնիա |
| 3) Հնդկաստան | 7) Թուրքիա |
| 4) Ինդոնեզիա | 8) Չինաստան |

58

Գրել այն երկրների համարները, որոնք միապետություններ են.

- | | |
|--------------|------------|
| 1) Շվեդիա | 5) Իրան |
| 2) Ֆինլանդիա | 6) Վրաստան |
| 3) Իսպանիա | 7) Քուվեյթ |
| 4) Գերմանիա | 8) Իրաք |

59

Գրել այն երկրների համարները, որոնք ունեն անցումային տնտեսություն.

- | | |
|--------------|-------------|
| 1) Ավստրիա | 5) Իրաք |
| 2) Բելգիա | 6) Բրազիլիա |
| 3) Հունաստան | 7) Թուրքիա |
| 4) Բուլղարիա | 8) Ուկրաինա |

60

Գրել այն երկրների համարները, որոնց բնակչության սեռային կազմում գերակշռում են տղամարդիկ.

- | | |
|--------------|-------------|
| 1) Լեհաստան | 5) Գերմանիա |
| 2) Ռուսաստան | 6) Բելոռուս |
| 3) Հնդկաստան | 7) Ֆրանսիա |
| 4) Ուկրաինա | 8) Չինաստան |

61

Գրել երկաթաքարի հանքավայրերի համարները.

- | | |
|--------------|--------------|
| 1) Ալավերդու | 5) Սվարանցի |
| 2) Կապուտանի | 6) Քաջարանի |
| 3) Ագարակի | 7) Հրազդանի |
| 4) Շվանիձորի | 8) Մեղրաձորի |

62

Հայկական լեռնաշխարհի տրված գետերի համարները դասավորել ըստ դրանց վտակների վրա գտնվող ջրվեժների հետևյալ հաջորդականությամբ՝ Թորթումի, Շաքիի, Թռչկանի.

1) Որոտան

2) Ճորոխ

3) Փամբակ

63

Տրված պետությունները դասավորել տարածքի մեծության նվազման կարգով.

1) Կանադա

2) ԱՄՆ

3) Չինաստան

4) Ռուսաստան

(64-65). Լեռան գագաթին մթնոլորտային ճնշումը 340 մմ է, օդի ջերմաստիճանը՝ -6°C , իսկ ստորոտին՝ $+12^{\circ}\text{C}$ (հաշվարկը կատարել 6° -ով).

64

Որոշել լեռան հարաբերական բարձրությունը:

65

Որոշել մթնոլորտային ճնշումը ստորոտում:

66

Օդի բացարձակ խոնավությունը 12 գ/գմ^3 է: Օդը հագեցնելու համար անհրաժեշտ է 15 գ ջրային գոլորշի: Որոշել օդի հարաբերական խոնավությունը:

67

Որքա՞ն է երկրի ուրբանիզացման մակարդակը, եթե նրա բնակչության թիվը 16 մլն է, իսկ գյուղական բնակչության թիվը՝ 4 մլն:

68

Որոշել միևնույն միջօրեականի վրա գտնվող երկու կետերի միջև հեռավորությունը, եթե դրանցից մեկը հս. լ. 25° -ի վրա է, իսկ մյուսը՝ հվ. լ. 35° -ի:

69

Իրանի վերաբերյալ տրված պնդումներից որո՞նք են ճիշտ, որո՞նք՝ սխալ.

- 1) Աչքի է ընկնում բնակչության բարձր բնական աճով:
- 2) Բնակչության տարիքային կազմում մեծ կշիռ են կազմում հետաշխատունակ տարիքի բնակիչները:
- 3) Բնակչության սեռային կազմում գերակշռում են տղամարդիկ:
- 4) Աշխարհի առավել միատարր ազգային կազմ ունեցող երկրներից է:
- 5) Ազգային փոքրամասնություններից առավել մեծ թիվ են կազմում ադրբեջանցիներն ու քրդերը:
- 6) Հավատացյալ բնակչության գերակշիռ մեծամասնությունը դավանում է մահմեդականության սուննի ուղղությունը:

70

ՀՀ Վայոց ձորի մարզի վերաբերյալ տրված պնդումներից որո՞նք են ճիշտ, որո՞նք՝ սխալ.

- 1) Արդյունաբերության առաջատար ճյուղն է սննդի արդյունաբերությունը:
- 2) Ընդերքը հարուստ է մետաղային օգտակար հանածոներով:
- 3) Գեղարքունիքի մարզի հետ կապված է Վարդենյաց լեռնանցքով:
- 4) Անտառները զբաղեցնում են տարածքի մոտ կեսը:
- 5) Տնտեսության զարգացման գործում մեծ դեր ունի կուրորտային տնտեսությունը:
- 6) Տիրապետում են լեռնամարզագետնային լանդշաֆտները: