

# ՄԻԱՄՆԱԿԱՆ ՔՆՆՈՒԹՅՈՒՆ

2025

ՀՈՒՆՎԱՐ - ՓԵՏՐՎԱՐ

## ԱՇԽԱՐՀԱԳՐՈՒԹՅՈՒՆ

ԹԵՍՏ 2

Խմբի համարը

Նստարանի համարը

Հարգելի դիմորդ

Խորհուրդ ենք տալիս առաջադրանքները կատարել ըստ հերթականության: Ուշադիր կարդացե՛ք յուրաքանչյուր առաջադրանք և պատասխանների առաջարկվող տարբերակները: Եթե Ձեզ չի հաջողվում որևէ առաջադրանքի անմիջապես պատասխանել, ժամանակը խնայելու նպատակով կարող եք այն բաց թողնել և դրան անդրադառնալ ավելի ուշ:

Ձեր առջև դրված թեստ-գրքույկի էջերի դատարկ մասերը ազատորեն կարող եք օգտագործել սևագրության համար: **Թեստ-գրքույկը չի ստուգվում: Ստուգվում է միայն պատասխանների ձևաթուղթը:**

Առաջադրանքները կատարելուց հետո չմոռանաք պատասխանները ուշադիր և խնամքով նշել պատասխանների ձևաթղթում: Պատասխանների ձևաթղթի ճիշտ լրացումից է կախված Ձեր քննական միավորը:

Մաղթում ենք հաջողություն:

1

Աշխարհագրական մտածողության հիմնական հատկանիշներից չէ.

- 1) կոնկրետությունը
- 2) տարածականությունը
- 3) ռիթմիկությունը
- 4) համալիրությունը

2

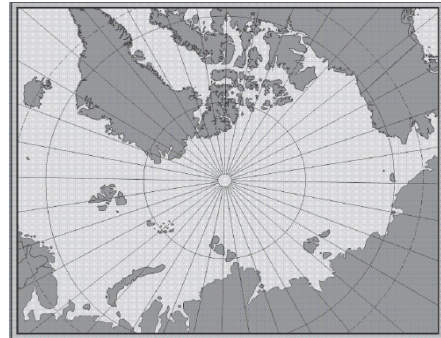
Հյուսիսային կիսագնդում կեսօրին լեռների ո՞ր լանջերն են ավելի շուտ ազատվում ձյունից.

- 1) հյուսիսարևելյան
- 2) հարավային
- 3) հարավարևելյան
- 4) հյուսիսային

3

Նկար 1.- ում տրված քարտեզը կազմելու համար ի՞նչ պրոյեկցիա է կիրառվել:

- 1) ազիմուտային
- 2) կոնային
- 3) հասարակածային
- 4) գլանային



նկար 1.

4

Բնութագրումով որոշել վարկածը.

*Ելակետ ընդունելով այդ վարկածը՝ գիտնականները եզրակացրել են, որ Երկրի վրա կուտակված հսկայածավալ ջուրն արտահոսել է ընդերքից, Երկրի տաքացումը սկսվել է կենտրոնից: Ո՞րն է այդ վարկածը:*

- 1) խորքային գրավիտացիոն
- 2) միգամածային
- 3) պատահարային (աղետային)
- 4) երկնաքարային

5

Արեգակը հյուսիսային արևադարձի վրա լինում է.

- 1) ձմեռային արևակայության օրը
- 2) գարնանային գիշերահավասարի օրը
- 3) ամառային արևակայության օրը
- 4) աշնանային գիշերահավասարի օրը

6

Երկրի մակերևույթից դեպի խորքը ջերմությունն աստիճանաբար.

- 1) բարձրանում է, այնուհետև՝ իջնում
- 2) նվազում է
- 3) բարձրանում է
- 4) մնում է անփոփոխ

7

Ո՞ր պլատֆորմն է առաջացել Լավրասիայի տրոհումից:

- 1) Արաբական
- 2) Հարավամերիկյան
- 3) Հնդկական
- 4) Հյուսիսամերիկյան

8

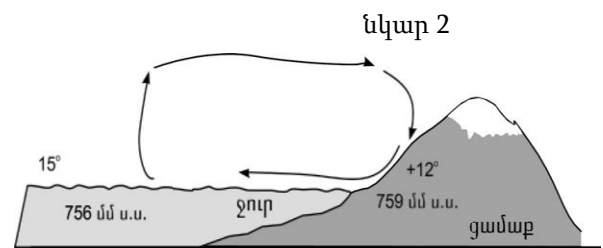
Երկրային մյուս ոլորտների հետ համեմատած՝ մթնոլորտը

- 1) ամենախիտն է
- 2) ամենաթեթևն է
- 3) ամենաձանրն է
- 4) ամենակարծրն է

9

Նկար 2-ում պատկերված է.

- 1) ձմեռային մուսսոն
- 2) ամառային մուսսոն
- 3) ցերեկային բրիզ
- 4) գիշերային բրիզ



10

Ո՞ր պնդումն է ճիշտ.

*Արևադարձային լայնություններում մայրցամաքների արևմտյան ափերի երկայնքով անցնող սառը ծովային հոսանքները.*

- 1) չեն ազդում մերձափնյա տարածքի կլիմայի վրա
- 2) խոչընդոտում են տեղումների առաջացմանը
- 3) նպաստում են տեղումների առաջացմանը
- 4) նպաստում են օդի ջերմաստիճանի բարձրացմանը

11

Գետի ակունքի բացարձակ բարձրությունը 2200 մ է, իսկ գետաբերանինը՝ 1000 մ: Գետի անկումը կլինի.

- 1) 2000 մ
- 2) 1000 մ
- 3) 2200 մ
- 4) 1200 մ

12

Ո՞ր բնական զոնայում են տարածվում բառբարն ու շաճառը:

- 1) հասարակածային մշտադալար անտառների
- 2) սավաննաների
- 3) փշատերև անտառների
- 4) լանատերև անտառների

13

Ո՞ր բնական զոնայում են ապրում փիղն ու ընձուղտը:

- 1) լայնատերև անտառների
- 2) սավաննաների
- 3) տափաստանների
- 4) անապատների

14

Ո՞ր կլիմայական գոտին է բաժանվում երեք մարզի՝ միջերկրածովային, ցամաքային, մուսսոնային:

- 1) մերձարկտիկական
- 2) մերձանտարկտիկական
- 3) մերձհասարակածային
- 4) մերձարևադարձային

15

Որո՞նք են միջին հասակի կամ հին լեռնաշղթաներ.

- 1) Պիրենեյները և Կարպատները
- 2) Անդերը և Ալպերը
- 3) Դրակոնյանը և Կապին
- 4) Մեծ Կովկասը և Հինդուկուշը

16

5000 մ-ից բարձր լեռնագագաթներ են.

- 1) Ֆուձիյաման և Վեզուվը
- 2) Կլոչևսկայա Սոպկան և Էլբրուսը
- 3) Մոնբլանը և Կամերունը
- 4) Օրիսաբան և Դեմավենդը

17

Վինսոն լեռնագագաթը հվ. լ. 78°-ի վրա է: Որքա՞ն է Վինսոնի ստորոտից հարավային բևեռ իրական հեռավորությունը:

- 1) 1200 կմ
- 2) 780 կմ
- 3) 1332 կմ
- 4) 8658 կմ

18

Ընտրել Հարավային Ամերիկայի բնական զոնաների տեղական անվանումների և բնական զոնայի կամ այն ընդգրկող տարածքի համապատասխանությունների ճիշտ շարքը.

ա. պարամոս	1. խոնավ հասարակածային անտառները
բ. պամպա	2. բարձրալեռնային մարգագետինները Անդերում
գ. սելվաս	3. սավաննաները Բրազիլական սարահարթում
դ. կամպոս	4. մերձարևադարձային տափաստանները Լա-Պլատայի դաշտավայրի հարավում

- 1) ա-3, բ-1, գ-4, դ-2
- 2) ա-2, բ-1, գ-4, դ-3
- 3) ա-2, բ-4, գ-1, դ-3
- 4) ա-3, բ-4, գ-1, դ-2

19

Ո՞ր պնդումն է սխալ.

- 1) Դրեյկի նեղուցով Հրո երկիր կղզին բաժանվում է Անտարկտիդայից:
- 2) Մագելանի նեղուցով Հրո երկիր կղզին բաժանվում է մայրցամաքից:
- 3) Պանամայի պարանոցը հարավային կիսագնդում է:
- 4) Պանամայի նավարկելի ջրանցքով միանում են Խաղաղ և Ատլանտյան օվկիանոսները:

20

Ատլանտյան օվկիանոս թափվող գետ է.

- 1) Կոլումբիան
- 2) Մակենզին
- 3) Միսիսիպին
- 4) Կոլորադոն

21

Ո՞ր շարքում սխալ կա.

- 1) Զամբեզի, Նեղոս, Օրանժ—գետեր
- 2) Դրակոնյան, Կապի, Ատլասի—լեռներ
- 3) Նամիբ, Կալահարի, Սահարա—անապատներ
- 4) Տանգանիկա, Նյասա, Շարի—լճեր

22

Աֆրիկայի մերձարևադարձային մշտականաչ անտառների ու թփուտների բնական զոնայի վերաբերյալ ո՞ր պնդումն է ճիշտ.

- 1) Տարածված բուսատեսակներն են բառբաբը, ֆիկուսը, կաուչուկատու հնեան:
- 2) Տարածված կենդանատեսակներն են էմու ջայլամը, դինգո շունը և բադակտուցը:
- 3) Մթնոլորտային տեղումներն առավելապես թափվում են ձմռանը:
- 4) Հողային ծածկում գերակշռում են շագանակագույն և մոխրագորշ հողերը:

23

Ո՞ր թերակղզիներն են մխրճվում Մեքսիկական ծոց.

- 1) Յուկատան և Կալիֆոռնիա
- 2) Ֆլորիդա և Կալիֆոռնիա
- 3) Յուկատան և Լաբրադոր
- 4) Ֆլորիդա և Յուկատան

24

«Լեռնային համակարգ — լեռնագագաթ» զույգերից ընտրել ճիշտը.

- 1) Էլբուրս—Դեմավենդ
- 2) Անտարկտիկական Անդեր—Ակոնկագուա
- 3) Մեծ Կովկաս—Մեծ Արարատ
- 4) Ապալաչներ—Կոսցյուշկո

25

Ո՞ր շարքի բոլոր ծովածոցերն են համարվում նույն օվկիանոսի մաս.

- 1) Ադենի, Պարսից, Բենգալական
- 2) Բենգալյան, Օմանի, Սիամի
- 3) Օմանի, Բիսկայան, Բոտնիկական
- 4) Սիամի, Պարսից, Ադենի

26

ԽՍՀՄ-ի կազմում չի եղել.

- 1) Լիտվան
- 2) Էստոնիան
- 3) Մոլդովան
- 4) Ռումինիան

27

Ո՞ր շարքի բոլոր երկրներն անմիջական ելք չունեն դեպի ծով.

- 1) Ադրբեջան, Լեհաստան, Ֆինլանդիա, Լիտվա
- 2) Բոլիվիա, Նեպալ, Շվեյցարիա, Նիգեր
- 3) Հունաստան, Վրաստան, Պարագվայ, Նիգեր
- 4) Դանիա, Չեխիա, Աֆղանստան, Բուլղարիա

28

Ուետական կառավարման ձևը, երբ պետական իշխանության մարմիններին ընտրում է ժողովուրդը, կոչվում է.

- 1) հանրապետություն
- 2) կայսրություն
- 3) հերցոգություն
- 4) թագավորություն

29

Ո՞ր պնդումն է սխալ.

- 1) Լեոնային շրջաններն աչքի են ընկնում բնակչության խտության բարձր ցուցանիշով:
- 2) Լեոնահանքային արդյունաբերության և էքստենսիվ գյուղատնտեսության տարածման շրջաններում բնակչության խտությունը փոքր է:
- 3) Քաղաքակրթության հնագույն օջախներն ավելի խիտ են բնակեցված:
- 4) Որոշ տարածքներում բնակչության մեծ խտությունը կարող է պայմանավորված լինել բնակչության բարձր բնական աճով և ներգաղթով:

30

Բնակչության կտրուկ աճը համեմատաբար կարճ ժամանակահատվածում անվանում են.

- 1) ժողովրդագրական հեղափոխություն
- 2) ժողովրդագրական պայթյուն
- 3) ժողովրդագրական քաղաքականություն
- 4) ժողովրդագրական ճգնաժամ

31

Երկրի բնակչության թիվը կազմում է 365600 է, ծնելիության գործակիցը՝ 5‰: Ծնվածների բացարձակ թիվը կկազմի.

- 1) 2028 մարդ
- 2) 1828 մարդ
- 3) 1628 մարդ
- 4) 1980 մարդ

32

Ո՞ր պնդումն է սխալ.

- 1) Մեր օրերում մեծանում է էներգիայի ոչ ավանդական աղբյուրների օգտագործումը:
- 2) Երկրաջերմային էլեկտրակայանները կառուցում են հրաբխային շրջաններում:
- 3) Համաշխարհային տնտեսությունը ունի զարգացման երեք փուլ՝ գյուղատնտեսական, արդյունաբերական և հետարդյունաբերական:
- 4) Ճապոնիայում, Շվեյցարիայում և Իտալիայում շատ բարձր է արդյունահանող արդյունաբերության բաժինը:

33

Մերենաշինության տեղաբաշխման սկզբունք չէ:

- 1) տեղաբաշխումը գիտական կենտրոնների մոտ
- 2) տեղաբաշխումը վառելիքային բազաների մոտ
- 3) տեղաբաշխումը սպառման վայրերի մոտ
- 4) տեղաբաշխումը խիտ բնակեցված վայրերում

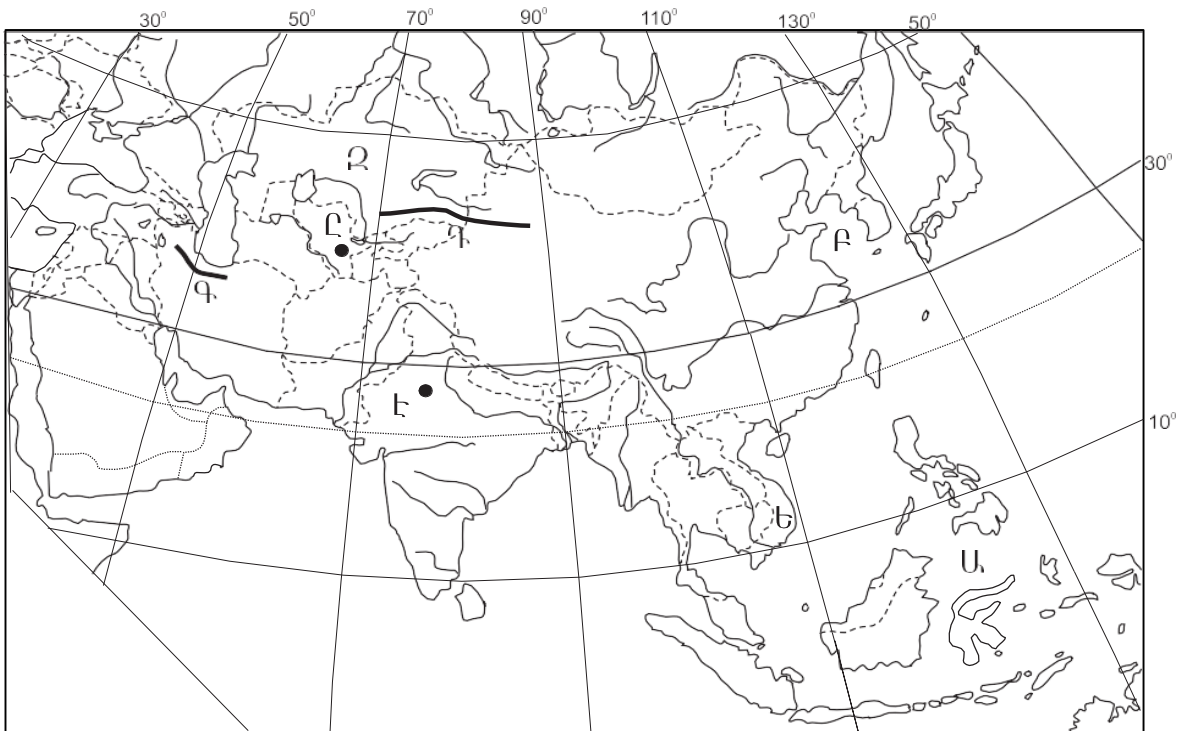
34

Ընտրել «մշակութային հուշարձան — պետություն» համապատասխանությունների ճիշտ շարքը.

- |                 |                 |
|-----------------|-----------------|
| 1. Մթոննհենց    | ա. Պերու        |
| 2. Թաջ Մահալ    | բ. Հունաստան    |
| 3. Ակրոպոլիս    | գ. Մեծ Բրիտանիա |
| 4. Մաչու Պիկչու | դ. Հնդկաստան    |

- 1) 1-բ, 2-դ, 3-գ, 4-ա
- 2) 1-գ, 2-ա, 3-բ, 4-դ
- 3) 1-բ, 2-գ, 3-ա, 4-դ
- 4) 1-գ, 2-դ, 3-բ, 4-ա

քարտեզ 1



35

Քարտեզ 1-ում ո՞ր ծովն է նշված Ա տառով.

- 1) Սուլավեսի
- 2) Հարավչինական
- 3) Դեղին
- 4) Արևելաչինական



36

**Քարտեզ 1-ում n<sup>0</sup> ր պետությունն է նշված Ձ տառով.**

- 1) Տաջիկստան
- 2) Ղազախստան
- 3) Ուզբեկստան
- 4) Թուրքմենստան

37

**Ավստրալիայի վերաբերյալ n<sup>0</sup> ր պնդումն է ճիշտ.**

- 1) Բնակչության թվով ամենախոշոր քաղաքը Կանբերան է:
- 2) Ստորերկրյա արտեզյան ջրերի պաշարներով աշխարհի առավել հարուստ երկրներից է:
- 3) Աշխարհի ամենախիտ բնակեցված պետություններից է:
- 4) Արդյունաբերության առաջատար ճյուղը թեթև արդյունաբերությունն է:

38

**Ամերիկայի Միացյալ Նահանգներին են պատկանում.**

- 1) Հավայան կղզիները
- 2) Կանադյան կղզիները
- 3) Ֆոլկլենդյան կղզիները
- 4) Սեյշելյան կղզիները

39

**Լատինական Ամերիկայի վերաբերյալ n<sup>0</sup> ր պնդումն է սխալ.**

- 1) Շաքարեղեգի մշակության ծավալով Բրազիլիան աշխարհում առաջինն է:
- 2) Խոշորագույն նավահանգիստներից են Բուենոս Այրեսն ու Ռիո դե ժանեյրոն:
- 3) Նավթի արդյունահանման ծավալով առաջատար երկիր է Չիլին:
- 4) Պարանա գետի վրա է կառուցված Իտայպու խոշորագույն ջրէկը:

40

**Ռուսաստանի Դաշնության վերաբերյալ n<sup>0</sup> ր պնդումն է ճիշտ.**

- 1) Նավթի հիմնական պաշարները տեղաբաշխված են Կուզբասի, Կանսկ-Աչինսկի ավազաններում:
- 2) Ոսկու արդյունաբերությունը հիմնականում կենտրոնացած է Կոլա թերակղզում:
- 3) Բնական գազի պաշարներով աշխարհում գրավում է առաջին տեղը:
- 4) Էլեկտրաէներգիայի մեծ մասն արտադրվում է ատոմային էլեկտրակայաններում:

41

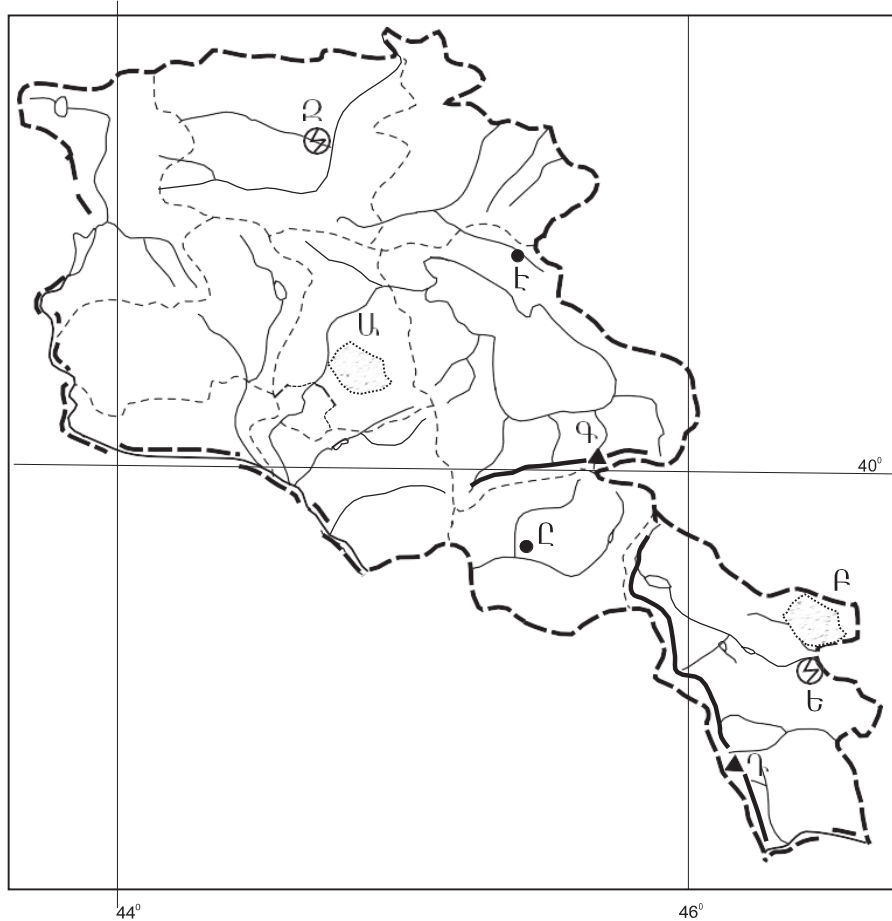
**Արաքս գետի անկումը 2615 մ է: Թեքությունը կլինի.**

- 1) 1,9 մ/կմ
- 2) 7,6 մ/կմ
- 3) 3,87 մ/կմ
- 4) 2,44 մ/կմ

42

Ո՞ր լեռնագագաթն է ՀՀ-ում.

- 1) Աժդահակ
- 2) Դիզափայտ
- 3) Գոմշասար
- 4) Մեծ Քիրս



քարտեզ 2

43

Քարտեզ 2-ում Կոտայքի սարավանդը ո՞ր տառով է նշված.

- 1) Դ
- 2) Ա
- 3) Բ
- 4) Գ

44

Քարտեզ 2-ում Եղեգնաձոր քաղաքը ո՞ր տառով է նշված.

- 1) Է
- 2) Ը
- 3) Ե
- 4) Զ

45

**ՀՀ բնակչության վերաբերյալ ո՞ր պնդումն է ճիշտ.**

- 1) Ազգային կազմով աշխարհի առավել միատարր պետություններից է:
- 2) Ռուսները հիմնականում բնակվում են Վայոց ձորի մարզում:
- 3) Թվաքանակով երկրորդ ազգը ասորիներն են:
- 4) Եզդիները հիմնականում բնակվում են Սյունիքի մարզում:

46

**ՀՀ-ում ուրբանիզացվածության ամենաբարձր մակարդակ ունեցող մարզն է.**

- 1) Արմավիրը
- 2) Շիրակը
- 3) Սյունիքը
- 4) Արարատը

47

**ՀՀ արդյունաբերության վերաբերյալ ո՞ր պնդումն է ճիշտ.**

- 1) Քիմիական արդյունաբերության խոշոր կենտրոններ են Հրազդան և Գյումրի քաղաքները:
- 2) Ալյումինի արտադրությունը բացառապես օգտագործում է տեղական հումք՝ թեժ լեռան և Շվանիձորի (Մեղրու լեռնաշղթա):
- 3) Մեքենաշինության զարգացումը պայմանավորված է սև մետաղների առկայությամբ:
- 4) Մետաղաձուլության մասնագիտացված ուղղություններից է մոլիբդենի արտադրությունը:

48

**Ո՞ր մարզում չկա երկաթուղային կայարան.**

- 1) Շիրակ
- 2) Լոռի
- 3) Գեղարքունիք
- 4) Վայոց ձոր

49

**Արագածոտնի մարզի վերաբերյալ ո՞ր պնդումն է սխալ.**

- 1) Հիմնական ջրային զարկերակը Քասաղ գետն է՝ Գեղարքու և Ամբերդ գլխավոր վտակներով:
- 2) Հողային ծածկությունը գերակշռում են կիսաանապատային հողերը:
- 3) Ընդերքը հարուստ է հրաբխային ապարատեսակներով:
- 4) Տարածքի բարձրաչափական նիշերի մեծ տարբերության պատճառով կլիման բազմազան է:

50

**Կոտայքի մարզում բուսաբուծության ո՞ր ենթաճյուղը զարգացած չէ.**

- 1) պտղաբուծությունը
- 2) բանջարեղենի մշակությունը
- 3) ծխախոտի մշակությունը
- 4) հացահատիկի մշակությունը

51

Բուսական ռեսուրսների պահպանմանն ու վերականգնմանն ուղղված միջոցառում չէ:

- 1) աղակալված հողերի լվացումը
- 2) արգելոցների ստեղծումը
- 3) գենոֆոնդի պահպանումը
- 4) անտառների ստեղծումը

52

Ո՞ր պնդումն է սխալ.

- 1) Առավել աղտոտված են Համաշխարհային օվկիանոսի ներքին ծովերը:
- 2) Ցամաքի և օվկիանոսի շփման գոտում ձևավորվել է համաշխարհային օվկիանոսային տնտեսությունը:
- 3) Համաշխարհային օվկիանոսի աղտոտիչների մեջ գլխավորը նավթը և նավթամթերքն են:
- 4) Համաշխարհային օվկիանոսի հիմնախնդիրն ունի զուտ տնտեսական բնույթ:

53

Ո՞ր տարածաշրջանն է աշխարհում առաջինը աղքատության մակարդակով:

- 1) Արևմտյան Եվրոպան
- 2) Կենտրոնական Աֆրիկան
- 3) Հյուսիսային Ամերիկան
- 4) Կենտրոնական Ասիան

54

Ո՞ր պնդումն է սխալ.

- 1) Աշխարհի խոշոր արդյունաբերական շրջաններին բնորոշ են սմոգը, թթվային անձրևները և աղմկային աղտոտումը:
- 2) Էկոլոգիական լարվածությունը պատճառ է դառնում Էկոլոգիական ազդեցիկայի, որն արտահայտվում է թունավոր տեխնոլոգիաներն ու թափոններն այլ երկրներ տեղափոխելով:
- 3) Տեղային Էկոլոգիական աղետները շրջակա միջավայրի համամոլորակային փոփոխությունների պատճառ դառնալ չեն կարող:
- 4) Էկոլոգիական աղետալի շրջաններն աշխարհում աստիճանաբար ավելանում են:

55

ՀՀ արդյունաբերության տրված ճյուղերից օդային ավազանն առավելապես աղտոտում է.

- 1) մեքենաշինությունը
- 2) սննդի արդյունաբերությունը
- 3) ջերմաէներգետիկան
- 4) թեթև արդյունաբերությունը

56

Գրել ճապոնական կղզեխմբին պատկանող կղզիների համարները.

- |                    |             |
|--------------------|-------------|
| 1) Կրետե           | 5) Կյուսյու |
| 2) Ճամայկա         | 6) Սիկոկու  |
| 3) Նյու Ֆաունդլենդ | 7) Սումատրա |
| 4) Հոկայդո         | 8) Հոնսյու  |

57

Գրել այն երկրների համարները, որոնք առաջատար են ոչխարաբուծությամբ.

- |                 |              |
|-----------------|--------------|
| 1) Նոր Զելանդիա | 5) Լեհաստան  |
| 2) Իրան         | 6) Արգենտինա |
| 3) Գերմանիա     | 7) Ուկրաինա  |
| 4) Կանադա       | 8) Ճապոնիա   |

58

Գրել այն մայրաքաղաքների համարները, որոնք իրենց երկրի ամենախոշոր քաղաքը չեն.

- |           |            |
|-----------|------------|
| 1) Կիև    | 5) Բեյրութ |
| 2) Բեյջին | 6) Անկարա  |
| 3) Մինսկ  | 7) Բոգոտա  |
| 4) Թեհրան | 8) Կահիրե  |

59

Գրել այն երկրների համարները, որոնք դաշնային պետություններ են.

- |             |             |
|-------------|-------------|
| 1) Ուկրաինա | 5) Լեհաստան |
| 2) Ֆրանսիա  | 6) Եգիպտոս  |
| 3) Իտալիա   | 7) Թուրքիա  |
| 4) Գերմանիա | 8) Բրազիլիա |

60

Գրել այն երկրների համարները, որոնց բնակչության տարիքային կառուցվածքում համեմատաբար մեծ է ծերերի բաժինը.

- |               |             |
|---------------|-------------|
| 1) Աֆղանստան  | 5) Եգիպտոս  |
| 2) Հնդկաստան  | 6) Շվեդիա   |
| 3) Ուզբեկստան | 7) Իրան     |
| 4) Գերմանիա   | 8) Պակիստան |

61

Գրել նեֆելինային սիենիտի հանքավայրերի համարները.

- |              |             |
|--------------|-------------|
| 1) Կապուտանի | 5) Սոթքի    |
| 2) Ագարակի   | 6) Հրազդանի |
| 3) Շվանիձորի | 7) Շամլուղի |
| 4) Թեժ Լեռան | 8) Սվարանցի |

62 ՀՀ տրված գետերի համարները դասավորել դրանց ջրաէներգետիկական հզորության նվազման կարգով.

- 1) Որոտան                      2) Հրազդան                      3) Արփա

63 Տրված պետությունները դասավորել բնակչության թվաքանակի նվազման կարգով.

- 1) Ճապոնիա  
2) ԱՄՆ  
3) Ռուսաստան  
4) Ինդոնեզիա

(64-65). Գետի ջրի արագությունը 0,4 մ/վ է, իսկ կենդանի կտրվածքի մակերեսը՝ 5 մ<sup>2</sup>:

64 Որոշել գետի ծախսը:

65 Որոշել գետի հոսքը 5 ժամում:

66

Հայկական հրաբխային բարձրավանդակի մակերեսը կազմում է 100 000 կմ<sup>2</sup>:  
Որքա՞ն մակերես կզբաղեցնի այն 1 : 2 000 000 քարտեզում:

67

Երկրի բնակչության թիվը 90 000 է, բնական աճի գործակիցը՝ 15‰: Տարվա ընթացքում ներգաղթել են 1800 մարդ, իսկ արտագաղթել՝ 700 մարդ: Որոշել երկրի բնակչության թիվը 1 տարի հետո:

68

Վայրի աշխարհագրական կոորդինատներն են՝ հս.լ. 35°30' և արմ. ե. 80°:  
Որոշել Արեգակի ճառագայթների անկման անկյունը դեկտեմբերի 22-ի կեսօրին:

69

**Գերմանիայի վերաբերյալ տրված պնդումներից որո՞նք են ճիշտ, որո՞նք՝ սխալ.**

- 1) Գյուղատնտեսության առաջատար ճյուղը բուսաբուծությունն է:
- 2) Արտահանման մեջ գերակշռում են բնական գազն ու նավթամթերքները:
- 3) Տնտեսությունը գտնվում է զարգացման հետինդուստրիալ փուլում:
- 4) ՀՆԱ-ի կառուցվածքում ամենափոքր բաժինը զբաղեցնում է սպասարկման ոլորտը:
- 5) Արդյունաբերության առաջատար ճյուղերից են մեքենաշինությունն ու քիմիական արդյունաբերությունը:
- 6) Գյուղատնտեսությունն աչքի է ընկնում մեքենայացման ու քիմիացման բարձր մակարդակով:

70

**ՀՀ Գեղարքունիքի մարզի վերաբերյալ տրված պնդումներից որո՞նք են ճիշտ, որո՞նք՝ սխալ.**

- 1) Անասնապահության առաջատար ճյուղն է խոզաբուծությունը:
- 2) Մարզի գյուղերում է ապրում բնակչության մեկ երրորդը:
- 3) Առկա են քրոմիտի և ոսկու պաշարներ:
- 4) Կլիման բարեխառն լեռնային է:
- 5) Տնտեսության առաջատար ճյուղը գյուղատնտեսությունն է:
- 6) Հողաձածկույթում գերակշռում են լեռնաանտառային գորշ հողերը: